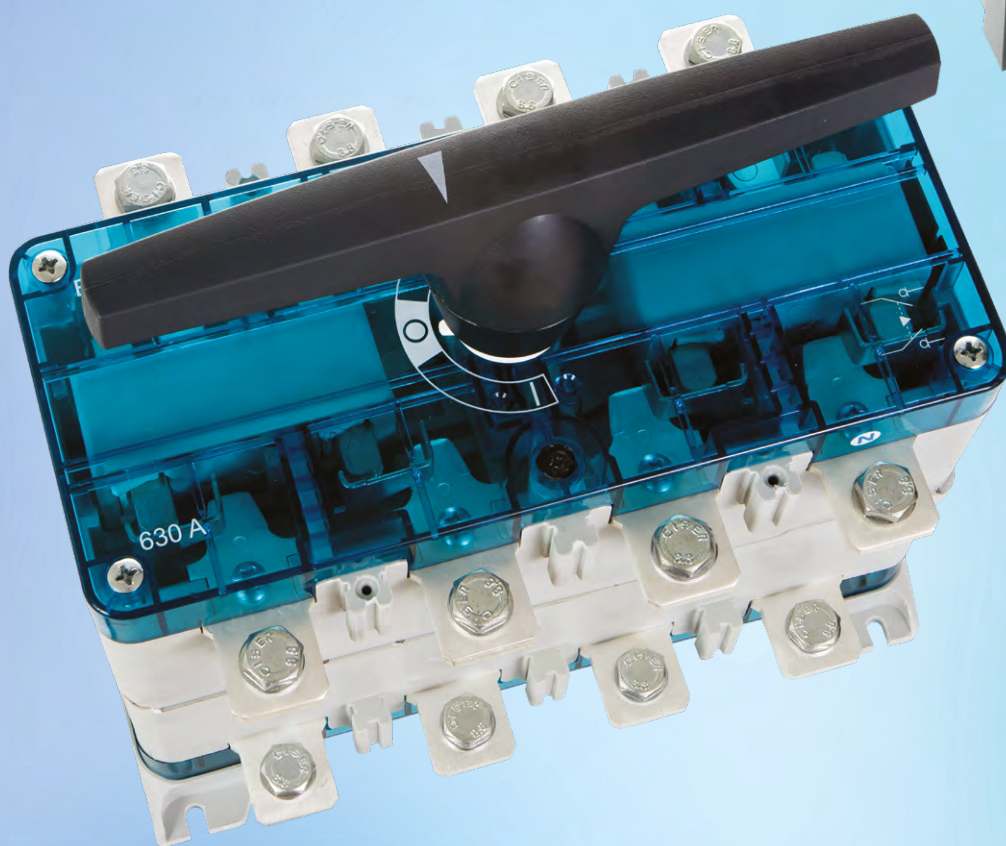


wöhner

CAPUS[®] PANEL



Contato Comercial/Vendas

+55 15 3363 8111
+55 11 99229 1104

Quer saber mais sobre nossos produtos?

Nos contate via telefone ou e-mail: vendas@wohner.com.br

CONHEÇA NOSSO **CONFIGURADOR!**



Configurador

- + Ferramenta de projeto 3D com aparência mais realista
- + Orientação por parâmetros técnicos
- + Documentação técnica

Realidade Aumentada

- + Apresentação de um gabinete de controle em uma sala real
- + É possível importar seus próprios projetos no configurador

wöhner

ÍNDICE

1	CAPUS®Panel, chaves seccionadoras sem base porta-fusível			
	Chave seccionadora de 16 A a 160 A, modelo SD		4	
	Chave seccionadora de 63 A a 3150 A, modelo S32		8	
	Chave seccionadora de 250 A a 800 A, modelo Ergon		11	
<hr/>				
2	CAPUS®Panel, chaves seccionadoras com base porta-fusível			
	Chave seccionadora de 160 A a 630 A, modelo Ergonfuse		12	
	Chave seccionadora de 160 A a 1250 A, modelo SF32		13	
<hr/>				
3	QUADRON®Panel, chaves seccionadoras com base porta-fusível			
	Chave seccionadora de 100 A a 630 A, modelo SP		14	
	Chave seccionadora de 125 A, modelo Speed		14	
<hr/>				
4	CAPUS®Panel, chaves comutadoras			
	Chave comutadora de 32 A a 125 A, modelo SSD	15	Chave para aterramento de 32 A a 125 A, modelo STRD	23
	Chave comutadora de 63 A a 1600 A, modelo BB32	16	Chave comutadora motorizada de 160 A a 1600 A, modelo BBM	24
	Chave comutadora de 63 A a 3150 A, modelo SS32	17	Chave para bypass de 63 A a 1600 A, modelo BYP32	25
	Chave para aterramento de 63 A a 1600 A, modelo STR32	21		
	<hr/>			
	5	Panel, chaves seccionadoras e comutadoras em caixa blindada		
Chave seccionadora com base porta-fusível, modelo SB32		27	Chave comutadora, modelo SSB32	28
Chave seccionadora com base porta-fusível com segurança aumentada, modelo SB32-GM		27	Fusíveis NH e Diazed	29
Chave seccionadora com base porta-fusível em caixa de poliéster, modelo SK32		27		
<hr/>				
6	Panel, soluções para montagem de painéis			
	Adaptador Plug-in para minidisjuntores	31	Caixas de chapa de aço	35
	Base para fusíveis NH	32	Quadros de distribuição	36
	Base para fusíveis D	33	Gabinetes GO e GOP para QDP	36
	Porta-fusível para fusíveis cilíndricos	33	Quadro de distribuição compacto QDC	37
	Caixas de poliéster, modelo K, L e M	34	Isoladores	38
	<hr/>			
7	Tabelas de compatibilidade de acessórios		39	

CAPUS®Panel - Chave Seccionadora 3 polos 16 A - 160 A

Modelo SD1, SD2, SD3; montagem em trilho TH 35 mm

**Chave seccionadora, 3 polos, com manopla cinza-grafite**

Descritivo	Modelo	Corrente	Dimensões (mm)	Embalagem	Peso (Kg)	PG	Código
Prensa-fio 2,5 - 16 mm ² / AWG 16 - 6, manopla cinza-grafite	SD1-3-16	16 A	36 x 81 x 79	1	0,15	14	33808
Prensa-fio 2,5 - 16 mm ² / AWG 16 - 6, manopla cinza-grafite	SD1-3-25	25 A	36 x 81 x 79	1	0,15	14	33812
Prensa-fio 2,5 - 16 mm ² / AWG 16 - 6, manopla cinza-grafite	SD1-3-32	32 A	36 x 81 x 79	1	0,15	14	33816
Prensa-fio 2,5 - 16 mm ² / AWG 16 - 6, manopla cinza-grafite	SD1-3-40	40 A	36 x 81 x 79	1	0,15	14	33820
Prensa-fio 2,5 - 16 mm ² manopla cinza-grafite	SD1-3-63	63 A	36 x 81 x 79	1	0,15	14	33824
Prensa-fio 16 - 50 mm ² / AWG 6 - 1, manopla cinza-grafite	SD2-3-63	63 A	52 x 100 x 80	1	0,26	14	33868
Prensa-fio 16 - 50 mm ² / AWG 6 - 1, manopla cinza-grafite	SD2-3-80	80 A	52 x 100 x 80	1	0,26	14	33872
Prensa-fio 16 - 50 mm ² / AWG 6 - 1, manopla cinza-grafite	SD2-3-100	100 A	52 x 100 x 80	1	0,26	14	33876
Prensa-fio 50 - 70 mm ² / AWG 1 - 3/0, manopla cinza-grafite	SD3-3-125	125 A	66 x 113 x 81	1	0,39	14	33027
Prensa-fio 50 - 70 mm ² / AWG 1 - 3/0, manopla cinza-grafite	SD3-3-160	160 A	66 x 113 x 81	1	0,39	14	33031

**Chave seccionadora, 3 polos, com manopla vermelha-amarela**

Descritivo	Modelo	Corrente	Dimensões (mm)	Embalagem	Peso (Kg)	PG	Código
Prensa-fio 2,5 - 16 mm ² / AWG 16 - 6, manopla vermelha-amarela	SD1-3-16-V	16 A	36 x 81 x 79	1	0,15	14	33838
Prensa-fio 2,5 - 16 mm ² / AWG 16 - 6, manopla vermelha-amarela	SD1-3-25-V	25 A	36 x 81 x 79	1	0,15	14	33842
Prensa-fio 2,5 - 16 mm ² / AWG 16 - 6, manopla vermelha-amarela	SD1-3-32-V	32 A	36 x 81 x 79	1	0,15	14	33846
Prensa-fio 2,5 - 16 mm ² / AWG 16 - 6, manopla vermelha-amarela	SD1-3-40-V	40 A	36 x 81 x 79	1	0,15	14	33850
Prensa-fio 2,5 - 16 mm ² manopla vermelha-amarela	SD1-3-63-V	63 A	36 x 81 x 79	1	0,15	14	33854
Prensa-fio 16 - 50 mm ² / AWG 6 - 1, manopla vermelha-amarela	SD2-3-63-V	63 A	52 x 100 x 80	1	0,26	14	33884
Prensa-fio 16 - 50 mm ² / AWG 6 - 1, manopla vermelha-amarela	SD2-3-80-V	80 A	52 x 100 x 80	1	0,26	14	33888
Prensa-fio 16 - 50 mm ² / AWG 6 - 1, manopla vermelha-amarela	SD2-3-100-V	100 A	52 x 100 x 80	1	0,26	14	33892
Prensa-fio 50 - 70 mm ² / AWG 1 - 3/0, manopla vermelha-amarela	SD3-3-125-V	125 A	66 x 113 x 81	1	0,39	14	33035
Prensa-fio 50 - 70 mm ² / AWG 1 - 3/0, manopla vermelha-amarela	SD3-3-160-V	160 A	66 x 113 x 81	1	0,39	14	33040

Mais informações www.woehner.com**wöhner**

UL certificate

CAPUS®Panel - Chave Seccionadora 3 polos + N, 16 A - 160 A

Modelo SD1, SD2, SD3; montagem em trilho TH 35 mm

**Chave seccionadora, 3 polos + N, com manopla cinza-grafite**

Descritivo	Modelo	Corrente	Dimensões (mm)	Embalagem	Peso (Kg)	PG	Código
Prensa-fio 2,5 - 16 mm ² / AWG 16 - 6, manopla cinza-grafite	SD1-4-16	16 A	51 x 81 x 79	1	0,20	14	1x 33808 1x 33683
Prensa-fio 2,5 - 16 mm ² / AWG 16 - 6, manopla cinza-grafite	SD1-4-25	25 A	51 x 81 x 79	1	0,20	14	1x 33812 1x 33683
Prensa-fio 2,5 - 16 mm ² / AWG 16 - 6, manopla cinza-grafite	SD1-4-32	32 A	51 x 81 x 79	1	0,20	14	1x 33816 1x 33683
Prensa-fio 2,5 - 16 mm ² / AWG 16 - 6, manopla cinza-grafite	SD1-4-40	40 A	51 x 81 x 79	1	0,20	14	1x 33820 1x 33683
Prensa-fio 2,5 - 16 mm ² manopla cinza-grafite	SD1-4-63	63 A	51 x 81 x 79	1	0,20	14	1x 33824 1x 33683
Prensa-fio 16 - 50 mm ² / AWG 6 - 1, manopla cinza-grafite	SD2-4-63	63 A	69 x 100 x 80	1	0,40	14	1x 33868 1x 33684
Prensa-fio 16 - 50 mm ² / AWG 6 - 1, manopla cinza-grafite	SD2-4-80	80 A	69 x 100 x 80	1	0,40	14	1x 33872 1x 33684
Prensa-fio 16 - 50 mm ² / AWG 6 - 1, manopla cinza-grafite	SD2-4-100	100 A	69 x 100 x 80	1	0,40	14	1x 33876 1x 33684
Prensa-fio 50 - 70 mm ² / AWG 1 - 3/0, manopla cinza-grafite	SD3-4-125	125 A	88 x 113 x 81	1	0,53	14	1x 33027 1x 33685
Prensa-fio 50 - 70 mm ² / AWG 1 - 3/0, manopla cinza-grafite	SD3-4-160	160 A	88 x 113 x 81	1	0,53	14	1x 33031 1x 33685

**Chave seccionadora, 3 polos + N, com manopla vermelha-amarela**

Descritivo	Modelo	Corrente	Dimensões (mm)	Embalagem	Peso (Kg)	PG	Código
Prensa-fio 2,5 - 16 mm ² / AWG 16 - 6, manopla vermelha-amarela	SD1-4-16	16 A	51 x 81 x 79	1	0,20	14	1x 33838 1x 33683
Prensa-fio 2,5 - 16 mm ² / AWG 16 - 6, manopla vermelha-amarela	SD1-4-25	25 A	51 x 81 x 79	1	0,20	14	1x 33842 1x 33683
Prensa-fio 2,5 - 16 mm ² / AWG 16 - 6, manopla vermelha-amarela	SD1-4-32	32 A	51 x 81 x 79	1	0,20	14	1x 33846 1x 33683
Prensa-fio 2,5 - 16 mm ² / AWG 16 - 6, manopla vermelha-amarela	SD1-4-40	40 A	51 x 81 x 79	1	0,20	14	1x 33850 1x 33683
Prensa-fio 2,5 - 16 mm ² manopla vermelha-amarela	SD1-4-63	63 A	51 x 81 x 79	1	0,20	14	1x 33854 1x 33683
Prensa-fio 16 - 50 mm ² / AWG 6 - 1, manopla vermelha-amarela	SD2-4-63	63 A	69 x 100 x 80	1	0,40	14	1x 33884 1x 33684
Prensa-fio 16 - 50 mm ² / AWG 6 - 1, manopla vermelha-amarela	SD2-4-80	80 A	69 x 100 x 80	1	0,40	14	1x 33888 1x 33684
Prensa-fio 16 - 50 mm ² / AWG 6 - 1, manopla vermelha-amarela	SD2-4-100	100 A	69 x 100 x 80	1	0,40	14	1x 33892 1x 33684
Prensa-fio 50 - 70 mm ² / AWG 1 - 3/0, manopla vermelha-amarela	SD3-4-125	125 A	88 x 113 x 81	1	0,53	14	1x 33035 1x 33685
Prensa-fio 50 - 70 mm ² / AWG 1 - 3/0, manopla vermelha-amarela	SD3-4-160-V	160 A	88 x 113 x 81	1	0,53	14	1x 33040 1x 33685

Mais informações www.woehner.com**wöhner**

UL certificate

CAPUS®Panel - Chave Seccionadora 6 e 8 polos 32 A - 125 A

Modelo SD1, SD2, SD3; montagem em trilho TH 35 mm

**Chave seccionadora, 6 polos e 8 polos (6P+2N), com manopla cinza-grafite**

Descrição	Modelo	Corrente	Dimensões (mm)	Embalagem	Peso (Kg)	PG	Código
Prensa-fio 2,5 - 16 mm ² / AWG 16 - 6, manopla cinza-grafite	SD1-6-32	32 A	73 x 81 x 79	1	0,40	14	33818
Prensa-fio 2,5 - 16 mm ² , manopla cinza-grafite	SD1-6-63	63 A	73 x 81 x 79	1	0,40	14	33826
Prensa-fio 16 - 50 mm ² / AWG 6 - 1, manopla cinza-grafite	SD2-6-100	100 A	94 x 100 x 80	1	0,80	14	33878
Prensa-fio 16 - 50 mm ² / AWG 6 - 1, manopla cinza-grafite	SD2-6-125	125 A	94 x 100 x 80	1	0,80	14	33882
Prensa-fio 2,5 - 16 mm ² / AWG 16 - 6, manopla cinza-grafite	SD1-8-32	32 A	117 x 81 x 79	1	0,54	14	1x 33818 2x 33683
Prensa-fio 2,5 - 16 mm ² , manopla cinza-grafite	SD1-8-63	63 A	117 x 81 x 79	1	0,54	14	1x 33826 2x 33683
Prensa-fio 16 - 50 mm ² / AWG 6 - 1, manopla cinza-grafite	SD2-8-100	100 A	138 x 100 x 80	1	0,94	14	1x 33878 2x 33684
Prensa-fio 16 - 50 mm ² / AWG 6 - 1, manopla cinza-grafite	SD2-8-125	125 A	138 x 100 x 80	1	0,94	14	1x 33882 2x 33684

CAPUS®Panel - Acessórios

Para chave seccionadora e chave comutadora modelo SD1, SD2, SD3

**Acionamento para Porta**

Descrição	Modelo	Compatível com	Embalagem	Peso (Kg)	PG	Código
Preto com trava, IP40	SD-MP	SD1, SD2, SD3	1	0,05	14	33665
Vermelho-amarelo com trava, IP40	SD-MV	SD1, SD2, SD3	1	0,05	14	33666
Preto, sem eixo, IP65	SD-MP	SD1, SD2, SD3	1	0,10	14	33669
Vermelho-amarelo com trava, IP65	SD-MV	SD1, SD2, SD3	1	0,10	14	33670

Eixo prolongador

Descrição	Modelo	Compatível com	Embalagem	Peso (Kg)	PG	Código
Comprimento 100 mm	SD-E-100	SD1, SD2, SD3	1	0,02	14	33680
Comprimento 200 mm	SD-E-200	SD1, SD2, SD3	1	0,04	14	33681
Comprimento 300 mm	SD-E-300	SD1, SD2, SD3	1	0,05	14	33682

Mais informações www.woehner.com**wöhner**

UL certificate

CAPUS®Panel - Acessórios

Para chave seccionadora e chave comutadora modelo SD1, SD2, SD3

Contato auxiliar

Descrição	Modelo	Compatível com	Embalagem	Peso (Kg)	PG	Código
1 NA + 1 NF	SD-AUX	SD1, SD2, SD3	1	0,04	14	33692

Capa protetora

Descrição	Modelo	Compatível com	Embalagem	Peso (Kg)	PG	Código
Capa protetora tripolar	SD1-T3	SD1	1	0,02	14	33694
Capa protetora tripolar	SD2-T3	SD2	1	0,02	14	33695
Capa protetora tripolar	SD3-T3	SD3	1	0,03	14	33696
Capa protetora para o quarto polo	SD1-T1	SD1	1	0,01	14	33697
Capa protetora para o quarto polo	SD2-T1	SD2	1	0,01	14	33698
Capa protetora para o quarto polo	SD3-T1	SD3	1	0,02	14	33699

Quarto polo adicional neutro

Descrição	Modelo	Compatível com	Embalagem	Peso (Kg)	PG	Código
Prensa-fio 2,5 - 16 mm ² / AWG 16 - 6	SD1-4P	SD1	1	0,05	14	33683
Prensa-fio 16 - 50 mm ² / AWG 6 - 1	SD2-4P	SD2	1	0,10	14	33684
Prensa-fio 50 - 70 mm ² / AWG 1 - 3/0	SD3-4P	SD3	1	0,13	14	33685

Polo de Terra Adicional

Descrição	Modelo	Compatível com	Embalagem	Peso (Kg)	PG	Código
Prensa-fio 2,5 - 16 mm ² / AWG 16 - 6	SD1-PE	SD1	1	0,05	14	33689
Prensa-fio 16 - 50 mm ² / AWG 6 - 1	SD2-PE	SD2	1	0,10	14	33690
Prensa-fio 50 - 70 mm ² / AWG 1 - 3/0	SD3-PE	SD3	1	0,13	14	33691

Mais informações www.woehner.com**wöhner**

UL certificate

CAPUS®Panel - Chave Seccionadora 63 A - 3150 A

Modelo S32

**Chave seccionadora, 3 polos, com manopla cinza-grafite**

Descritivo	Modelo	Corrente	Dimensões (mm)	Embalagem	Peso (Kg)	PG	Código
Parafuso M6	S32 63 A	63 A	102 x 118 x 54	1	0,60	14	23031
Parafuso M6	S32 100 A	100 A	102 x 118 x 54	1	0,60	14	23032
Parafuso M6	S32 160 A	160 A	159 x 123 x 60	1	1,41	14	23001
Prensa-fio 70 mm ²	S32 160 A	160 A	159 x 123 x 60	1	1,20	14	23002
Parafuso M8	S32 250 A	250 A	205 x 136 x 64	1	1,80	14	23003
Parafuso M10	S32 400 A	400 A	205 x 146 x 64	1	2,00	14	23004
Parafuso M10	S32 630 A	630 A	293 x 192 x 98	1	4,80	14	23005
Parafuso M12	S32 1000 A	1000 A	293 x 201 x 98	1	5,00	14	23006
Parafuso M16	S32 1250 A	1250 A	385 x 290 x 113	1	11,83	14	23007
Parafuso M12	S32 1600 A	1600 A	385 x 360 x 113	1	12,10	14	23008
Parafuso M12	S32 2500 A	2500 A	385 x 449 x 235	1	28,70	14	23009
Parafuso M12	S32 3150 A	3150 A	385 x 449 x 235	1	31,00	14	23010

Capa protetora não inclusa

Chave seccionadora, 4 polos, com manopla cinza-grafite

Descritivo	Modelo	Corrente	Dimensões (mm)	Embalagem	Peso (Kg)	PG	Código
Parafuso M6	S32 63 A	63 A	159 x 123 x 60	1	0,60	14	23041
Prensa-fio 70 mm ²	S32 100 A	100 A	159 x 123 x 60	1	0,60	14	23042
Parafuso M6	S32 160 A	160 A	159 x 123 x 60	1	1,20	14	23011
Prensa-fio 70 mm ²	S32 160 A	160 A	159 x 123 x 60	1	1,20	14	23012
Parafuso M8	S32 250 A	250 A	205 x 136 x 64	1	1,88	14	23013
Parafuso M10	S32 400 A	400 A	205 x 146 x 64	1	2,08	14	23014
Parafuso M10	S32 630 A	630 A	293 x 192 x 98	1	5,30	14	23015
Parafuso M12	S32 1000 A	1000 A	293 x 201 x 98	1	5,58	14	23016
Parafuso M16	S32 1250 A	1250 A	385 x 290 x 113	1	11,95	14	23017
Parafuso M12	S32 1600 A	1600 A	385 x 360 x 113	1	12,20	14	23018

Capa protetora não inclusa.

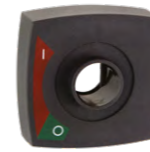
Chave seccionadora, 3 polos+N, com manopla cinza-grafite

Descritivo	Modelo	Corrente	Dimensões (mm)	Embalagem	Peso (Kg)	PG	Código
Parafuso M6	S32 160 A	160 A	159 x 123 x 60	1	1,20	14	23021
Prensa-fio 70 mm ²	S32 160 A	160 A	159 x 123 x 60	1	1,20	14	23022
Parafuso M8	S32 250 A	250 A	205 x 136 x 64	1	1,88	14	23023
Parafuso M10	S32 400 A	400 A	205 x 146 x 64	1	2,08	14	23024
Parafuso M10	S32 630 A	630 A	293 x 192 x 98	1	4,75	14	23025
Parafuso M12	S32 1000 A	1000 A	293 x 201 x 98	1	5,00	14	23026
Parafuso M16	S32 1250 A	1250 A	385 x 290 x 113	1	11,95	14	23027
Parafuso M12	S32 1600 A	1600 A	385 x 360 x 113	1	12,20	14	23028

Capa protetora não inclusa.

Mais informações www.woehner.com**wöhner****CAPUS®Panel - Acessórios**

Para chave seccionadora S32

**Acionamento externo, cinza-grafite**

Descritivo	Modelo	Compatível com	Embalagem	Peso (Kg)	PG	Código
Padrão (EB)	EB 6	S32 63 A* / 100 A* / 160 A	1	0,24	14	23901
	EB 10	S32 250 A / 400 A	1	0,24	14	23902
	EB 14	S32 630 A até 3150 A	1	0,24	14	23903
Com bloqueio por cadeado (EC)	EC 6	S32 63 A* / 100 A* / 160 A	1	0,29	14	23904
	EC 10	S32 250 A / 400 A	1	0,29	14	23905
	EC 14	S32 630 A até 3150 A	1	0,29	14	23906
Com bloqueio por chave Kirk (EK)	EK 6	S32 63 A* / 100 A* / 160 A	1	0,35	14	23907
	EK 10	S32 250 A / 400 A	1	0,35	14	23908
	EK 14	S32 630 A até 3150 A	1	0,35	14	23909

(*) Solicitar manopla Q-152

**Acionamento extraível com trava contra porta**

Descritivo	Modelo	Compatível com	Embalagem	Peso (Kg)	PG	Código
Sem trava	B40	S32-63 e 100	1	0,99	14	23814
Preto e cinza	CD40	S32-63 e 100	1	0,17	14	CD 40
Vermelho e amarelo	CD41	S32-63 e 100	1	0,17	14	CD 41

**Eixo prolongador**

Descritivo	Modelo	Compatível com	Embalagem	Peso (Kg)	PG	Código
300 mm Comprimento (P)	P 6	S32 63 A / 100 A / 160 A	1	0,11	14	23922
	P 10	S32 250 A / 400 A	1	0,28	14	23923
	P 14	S32 630 A até 3150 A	1	0,51	14	23924

**Contato auxiliar**

Descritivo	Modelo	Compatível com	Embalagem	Peso (Kg)	PG	Código
1 NA+1NF	M 6/1	S32 63 A / 100 A / 160 A	1	0,04	14	23920
	M 12	S32 250 A até S32 3150 A	1	0,03	14	23921

Mais informações www.woehner.com**wöhner**

CAPUS®Panel - Acessórios

Para chave seccionadora S32



Capa protetora dos terminais, fumê

Descritivo	Modelo	Compatível com	Embalagem	Peso (Kg)	PG	Código
3P, 3P+N, 4P	T 100	S32 160 A	1	0,04	14	23915
	T 200	S32 250 A / 400 A	1	0,08	14	23916
	T 400	S32 630 A / 1000 A	1	0,11	14	23917
	T 600	S32 1250 A / 1600 A	1	0,21	14	23918
	T 800	S32 2500 A / 3150 A	1	0,42	14	23919



Terminal de conexão

Descritivo	Compatível	Corrente	Embalagem	Peso (Kg)	PG	Código
1x 50 - 120 mm ² (PC 251)	S32 250 A	250 A	3	0,09	14	23925
1x 95 - 240 mm ² (PC 401)	S32 400 A	400 A	3	0,16	14	23926
2x 50 - 95 mm ² (PC 402)	S32 400 A	400 A	3	0,17	14	23927
2x 95 - 150 mm ² (PC 632)	S32 630 A	630 A	3	0,29	14	23928
3x 50 - 95 mm ² (PC 633)	S32 630 A	630 A	3	0,29	14	23929
2x 95 - 240 mm ² (PC 102)	S32 1000 A	750 A	3	0,46	14	23930
3x 95 - 150 mm ² (PC 103)	S32 1000 A	750 A	3	0,46	14	23931



Acionamento externo, amarelo com manopla vermelha

Descritivo	Modelo	Compatível com	Embalagem	Peso (Kg)	PG	Código
Com bloqueio por cadeado (EC)	Q 100	S32 63 A / 100 A / 160 A	1	0,39	14	23910
	Q 150	S32 250 A / 400 A	1	0,40	14	23911
	Q 250	S32 630 A / 1000 A	1	0,77	14	23912
	Q 350	S32 1250 A / 1600 A	1	0,79	14	23913
	Q 450	S32 2500 A / 3150 A	1	0,89	14	23914

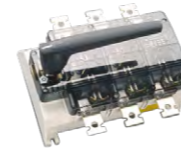
Eixo prolongador.

Mais informações www.woehner.com

wöhner

CAPUS®Panel - Chave Seccionadora Ergon 250 A - 800 A

Modelo LTS - Ergon



Chave seccionadora, 3 polos, com acionamento para porta

Descritivo	Modelo	Corrente	Dimensões (mm)	Embalagem	Peso (Kg)	PG	Código
Parafuso M10, manopla cinza-grafite	LTS-250	250 A	171 x 158 x 69	1	1,94	14	33333
Parafuso M10, manopla cinza-grafite	LTS-400	400 A	270 x 232 x 107	1	5,38	14	33334
Parafuso M10, manopla cinza-grafite	LTS-630	630 A	270 x 232 x 107	1	5,46	14	33335
Parafuso M12, manopla cinza-grafite	LTS-800	800 A	330 x 290 x 136	1	9,44	14	33336
Parafuso M10, manopla vermelha	LTS-250	250 A	171 x 158 x 69	1	1,94	14	33355
Parafuso M10, manopla vermelha	LTS-400	400 A	270 x 232 x 107	1	5,38	14	33356
Parafuso M10, manopla vermelha	LTS-630	630 A	270 x 232 x 107	1	5,46	14	33357
Parafuso M12, manopla vermelha	LTS-800	800 A	330 x 290 x 136	1	9,44	14	33358

Fusíveis e capas protetoras dos terminais não inclusos

CAPUS®Panel - Acessórios

Capa protetora, cinza escuro

Descritivo	Compatível com	Embalagem	Peso (Kg)	PG	Código
3P (ET-8)	LTS-250	2	0,04	14	33350
3P (ET-10)	LTS-400/630	2	0,12	14	33351
3P (ET-14)	LTS-800	2	0,20	14	33352

Eixo prolongador e acionamento externo, com manopla

Descritivo	Modelo	Compatível com	Embalagem	Peso (Kg)	PG	Código
Acionamento, cinza-grafite	EB	LTS-250/400/630	1	0,24	14	23902
		LTS-800	1	0,24	14	23903
	EC	LTS-250/400/630	1	0,38	14	23905
		LTS-800	1	0,67	14	23906
Manopla vermelha com espelho amarelo	EQ	LTS-250/400/630	1	0,38	14	30328
		LTS-800	1	0,56	14	30329
Eixo prolongador, 300 mm Comprimento	P	LTS-250/400/630	1	0,30	14	23923
		LTS-800	1	0,57	14	23924

Contato auxiliar

Descritivo	Compatível com	Embalagem	Peso (Kg)	PG	Código
1NA+1NF	LTS	1	0,02	14	23921

Borne prismático

Modelo	Compatível com	Seções do cabo	Embalagem	Peso (Kg)	PG	Código
BPE 315	LTS 400	70-150 mm ²	3	0,12	14	33065
BPE 500	LTS 630	120-240 mm ²	3	0,20	14	33066
BPE 800	LTS 800	150-300 mm ²	3	0,25	14	33067
BPE 802	LTS 800	150-240 mm ²	3	0,42	14	33068

Mais informações www.woehner.com

wöhner

CAPUS®Panel - Chave Seccionadora com base porta-fusível Ergonfuse 160 A - 630 A

Modelo LTS-F - Ergonfuse

**Chave seccionadora NH, 3 polos, com manopla rotativa**

Descritivo	Modelo	Corrente	Base	Dimensões (mm)	Embalagem	Peso (Kg)	PG	Código
Parafuso M8, manopla cinza-grafite	LTS-F 160	160 A	NH 00	171 x 148 x 140	1	2,30	15	33337
Parafuso M10, manopla cinza-grafite	LTS-F 250	250 A	NH 1	270 x 232 x 196	1	6,85	15	33338
Parafuso M10, manopla cinza-grafite	LTS-F 400	400 A	NH 2	270 x 232 x 196	1	7,29	15	33339
Parafuso M12, manopla cinza-grafite	LTS-F 630	630 A	NH 3	330 x 290 x 240	1	12,45	15	33340
Parafuso M8, manopla vermelha	LTS-F 160	160 A	NH 00	171 x 148 x 140	1	2,30	15	33359
Parafuso M10, manopla vermelha	LTS-F 250	250 A	NH 1	270 x 232 x 196	1	7,26	15	33360
Parafuso M10, manopla vermelha	LTS-F 400	400 A	NH 2	270 x 232 x 196	1	7,60	15	33361
Parafuso M12, manopla vermelha	LTS-F 630	630 A	NH 3	330 x 290 x 240	1	13,10	15	33362

Fusíveis e capas protetoras dos terminais não inclusos. Para fusíveis consultar a página 36.

CAPUS®Panel - Acessórios**Capa protetora, cinza escuro**

Modelo	Compatível com	Embalagem	Peso (Kg)	PG	Código
3P (ET-8)	LTS-F 160	2	0,04	14	33350
3P (ET-10)	LTS-F 250/400	2	0,12	14	33351
3P (ET-14)	LTS-F 630	2	0,20	14	33352

Contato auxiliar

Descritivo	Compatível com	Embalagem	Peso (Kg)	PG	Código
1NA+1NF	LTS-F	1	0,02	14	23921

Eixo prolongador e acionamento externo, sem manopla

Descritivo	Modelo	Compatível com	Embalagem	Peso (Kg)	PG	Código
Acionamento, cinza-grafite	EB	LTS-F 160/250/400	1	0,24	14	23902
		LTS-F 630	1	0,24	14	23903
	EC	LTS-F 160/250/400	1	0,29	14	23905
		LTS-F 630	1	0,55	14	23906
Manopla vermelha com espelho amarelo	EQ	LTS-F 160/250/400	1	0,43	14	30328
		LTS-F 630	1	0,76	14	30329
Eixo prolongador, 300 mm Comprimento	P	LTS-F 160/250/400	1	0,28	14	23923
		LTS-F 630	1	0,53	14	23924

Borne prismático

Descritivo	Modelo	Compatível com	Seções do cabo	Embalagem	Peso (Kg)	PG	Código
P/ 1 cabo	BPE 160	LTS-F 160	4-70 mm ²	3	0,03	14	33064
P/ 1 cabo	BPE 315	LTS-F 250	70-150 mm ²	3	0,12	14	33065
P/ 1 cabo	BPE 500	LTS-F 400	120-240 mm ²	3	0,20	14	33066
P/ 1 cabo	BPE 800	LTS-F 630	150-300 mm ²	3	0,25	14	33067
P/ 2 cabos	BPE 802	LTS-F 630	150-240 mm ²	3	0,42	14	33068

Mais informações www.woehner.com**wöhner****CAPUS®Panel - Chave Seccionadora com base porta-fusível 160 A - 1250 A**

Modelo SF32

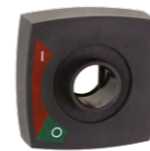
**Chave seccionadora NH SF32, 3 polos, com manopla cinza-grafite**

Descritivo	Modelo	Corrente	Dimensões (mm)	Embalagem	Peso (Kg)	PG	Código
Tripolar com bases NH-00	SF32 160 A	160 A	307 x 159 x 105	1	5,00	15	23150
Tripolar com bases NH-1	SF32 250 A	250 A	433 x 205 x 147	1	5,97	15	23151
Tripolar com bases NH-2	SF32 400 A	400 A	433 x 205 x 147	1	6,48	15	23152
Tripolar com bases NH-3	SF32 630 A	630 A	499 x 293 x 147	1	13,80	15	23153
Tripolar com bases NH-4	SF32 1250 A	1250 A	744 x 385 x 201	1	26,00	15	23154

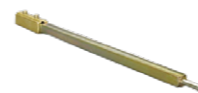
Fusíveis não inclusos. Para fusíveis consultar a página 36.

CAPUS®Panel - Acessórios

Para chave seccionadora SF32

**Acionamento externo, cinza-grafite**

Descritivo	Modelo	Compatível com	Embalagem	Peso (Kg)	PG	Código
Padrão (EB)	EB 6	SF32 160 A	1	0,24	14	23901
	EB 10	SF32 250 A / 400 A	1	0,24	14	23902
	EB 14	SF32 630 A até 1250 A	1	0,24	14	23903
Com bloqueio por cadeado (EC)	EC 6	SF32 160 A	1	0,29	14	23904
	EC 10	SF32 250 A / 400 A	1	0,29	14	23905
	EC 14	SF32 630 A até 1250 A	1	0,29	14	23906
Com bloqueio por chave Kirk (EK)	EK 6	SF32 160 A	1	0,35	14	23907
	EK 10	SF32 250 A / 400 A	1	0,35	14	23908
	EK 14	SF32 630 A até 1250 A	1	0,35	14	23909

**Eixo prolongador**

Descritivo	Modelo	Compatível com	Embalagem	Peso (Kg)	PG	Código
300 mm Comprimento (P)	P 6	SF32 160 A	1	0,11	14	23922
	P 10	SF32 250 A / 400 A	1	0,28	14	23923
	P 14	SF32 630 A até 1250 A	1	0,51	14	23924

**Contato auxiliar**

Descritivo	Modelo	Compatível com	Embalagem	Peso (Kg)	PG	Código
1 NA+1NF	M 6/1	SF32 160 A	1	0,04	14	23920
	M 12	SF32 250 A até 1250 A	1	0,03	14	23921

Mais informações www.woehner.com**wöhner**

QUADRON®Panel - Chave Seccionadora com base porta-fusível NH, tamanho 000-3



Chave seccionadora com base porta-fusível NH para fixação em placa de montagem

Descritivo	Modelo	Corrente	Tamanho	Dimensões (mm)	Embalagem	Peso (Kg)	PG	Código
Seccionadora com porta-fusível NH-000, conexão por prensa-cabos. Para fixação em trilho DIN, solicite o acessório DI-100	SP 100	125 A	NH-000	90 x 74 x 143	1	0,57	09	33217
Seccionadora com porta-fusível NH-00	SP 160	160 A	NH-00	106 x 80 x 200	1	0,77	09	33200
Seccionadora com porta-fusível NH-1	SP 250	250 A	NH-1	184 x 110 x 250	1	1,71	09	33201
Seccionadora com porta-fusível NH-2	SP 400	400 A	NH-2	210 x 124 x 294	1	3,62	09	33202
Seccionadora com porta-fusível NH-3	SP 630	630 A	NH-3	256 x 147 x 316	1	4,90	09	33203

Fusíveis não inclusos. Para fusíveis consultar a página 36.

QUADRON®Panel - Acessórios

	Modelo	Descritivo	Tamanho	Embalagem	Peso (Kg)	PG	Código
Capa protetora dos terminais	CP 160	Encaixável na parte superior e/ou inferior da 33200	00	2	0,03	09	79811
	CP 250	Encaixável na parte superior e/ou inferior da 33201	1	2	0,08	09	33142
	CP 400	Encaixável na parte superior e/ou inferior da 33202	2	2	0,10	09	33143
	CP 630	Encaixável na parte superior e/ou inferior da 33203	3	2	0,15	09	33144
Borne prismático para cabos de cobre ou alumínio	BP 160	Para 1 cabo de 4 a 70 mm² para 33200	00	3	0,07	09	33250
	BP 250	Para 1 cabo de 50 a 150 mm² para 33201	00	3	0,12	09	33251
	BP 252	Para 2 cabos de 50 a 70 mm² para 33201	1	3	0,16	09	33252
	BP 400	Para 1 cabo de 120 a 240 mm² para 33202	1	3	0,19	09	33253
	BP 402	Para 2 cabos de 95 a 120 mm² para 33202	2	3	0,26	09	33254
	BP 630	Para 1 cabo de 150 a 300 mm² para 33203	2	3	0,26	09	33255
BP 632	Para 2 cabos de 150 a 185 mm² para 33203	3	3	0,34	09	33256	
Contato auxiliar	CA 100	1NAF (comutador)	000 - 3	1	0,01	09	33156
Conjunto de montagem rápida	DI 100	Para montagem rápida da 33200 diretamente em trilho DIN	000	1	0,06	09	33247



Chave seccionadora tripolar Speed

Abertura sob carga com velocidade independente do operador

Descritivo	Modelo	Corrente	Tamanho	Dimensões (mm)	Embalagem	Peso (Kg)	PG	Código
Com porta-fusíveis incorporados, conexão por prensa-cabos e acionamento na tampa frontal	VP 125	125 A	00	106 x 233 x 128	1	2,08	15	33502

Fusíveis não inclusos. Para fusíveis consultar a página 36.

CAPUS®Panel - Chave Comutadora 32 A - 125 A

Modelo SSD



Chave comutadora, 3 polos e 4 polos (3P+N), com manopla cinza-grafite

Descritivo	Modelo	Corrente	Dimensões (mm)	Embalagem	Peso (Kg)	PG	Código
Prensa-fio 2,5 - 16 mm² / AWG 16 - 6, manopla cinza-grafite	SSD1-3-32	32 A	73 x 81 x 79	1	0,40	14	33848
Prensa-fio 2,5 - 16 mm², manopla cinza-grafite	SSD1-3-63	63 A	73 x 81 x 79	1	0,40	14	33856
Prensa-fio 16 - 50 mm² / AWG 6 - 1, manopla cinza-grafite	SSD2-3-100	100 A	94 x 100 x 80	1	0,80	14	33894
Prensa-fio 16 - 50 mm² / AWG 6 - 1, manopla cinza-grafite	SSD2-3-125	125 A	94 x 100 x 80	1	0,80	14	33898
Prensa-fio 16 - 50 mm² / AWG 6 - 1, manopla cinza-grafite	SSD1-4-32	32 A	117 x 81 x 79	1	0,54	14	1x 33848 2x 33683
Prensa-fio 2,5 - 16 mm², manopla cinza-grafite	SSD1-4-63	63 A	117 x 81 x 79	1	0,54	14	1x 33856 2x 33683
Prensa-fio 16 - 50 mm² / AWG 6 - 1, manopla cinza-grafite	SSD2-4-100	100 A	138 x 100 x 80	1	0,94	14	1x 33894 2x 33684
Prensa-fio 16 - 50 mm² / AWG 6 - 1, manopla cinza-grafite	SSD2-4-125	125 A	138 x 100 x 80	1	0,94	14	1x 33898 2x 33684

CAPUS®Panel - Acessórios

Para chave comutadora modelo SSD1 e SSD2



Acionamento para Porta

Descritivo	Modelo	Compatível com	Embalagem	Peso (Kg)	PG	Código
Preto com trava, IP40	SSD-MP	SSD1 e SSD2	1	0,05	14	33900

Eixo prolongador

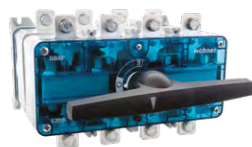
Descritivo	Modelo	Compatível com	Embalagem	Peso (Kg)	PG	Código
Comprimento 100 mm	SSD-E-100	SSD1 e SSD2	1	0,02	14	33680
Comprimento 200 mm	SSD-E-200	SSD1 e SSD2	1	0,04	14	33681
Comprimento 300 mm	SSD-E-300	SSD1 e SSD2	1	0,05	14	33682

Contato auxiliar

Descritivo	Modelo	Compatível com	Embalagem	Peso (Kg)	PG	Código
1 NA + 1 NF	SSD-AUX	SSD1 e SSD2	1	0,04	14	33692

CAPUS®Panel - Chave comutadora 63 A - 1600 A

Modelo BB32



Chave comutadora, 3 polos, com manopla cinza-grafite

Descritivo	Modelo	Corrente	Dimensões (mm)	Embalagem	Peso (Kg)	PG	Código
Parafuso M6	BB32 63 A	63 A	134 x 83 x 131	1	1,35	14	23131
Parafuso M6	BB32 100 A	100 A	134 x 83 x 131	1	1,89	14	23132
Parafuso M6	BB32 160 A	160 A	164 x 123 x 137	1	2,48	14	23101
Parafuso M8	BB32 250 A	250 A	153 x 136 x 153	1	4,09	14	23103
Parafuso M10	BB32 400 A	400 A	153 x 147 x 153	1	4,24	14	23104
Parafuso M10	BB32 630 A	630 A	298 x 192 x 220	1	9,75	14	23105
Parafuso M12	BB32 1000 A	1000 A	298 x 204 x 220	1	10,90	14	23106
Parafuso M16	BB32 1250 A	1250 A	390 x 291 x 261	1	15,60	14	23107
Parafuso M12 (Max. lth 1485 A)	BB32 1600 A	1600 A	390 x 361 x 261	1	20,80	14	23108

Capa protetora e barramento de interligação não inclusos

Chave comutadora, 4 polos, com manopla cinza-grafite

Descritivo	Modelo	Corrente	Dimensões (mm)	Embalagem	Peso (Kg)	PG	Código
Parafuso M6	BB32 63 A	63 A	134 x 83 x 131	1	1,80	14	23141
Parafuso M6	BB32 100 A	100 A	134 x 83 x 131	1	2,00	14	23142
Parafuso M6	BB32 160 A	160 A	164 x 123 x 137	1	2,48	14	23111
Parafuso M8	BB32 250 A	250 A	153 x 136 x 153	1	4,36	14	23113
Parafuso M10	BB32 400 A	400 A	153 x 147 x 153	1	4,67	14	23114
Parafuso M10	BB32 630 A	630 A	298 x 192 x 220	1	10,90	14	23115
Parafuso M12	BB32 1000 A	1000 A	298 x 204 x 220	1	11,40	14	23116
Parafuso M16	BB32 1250 A	1250 A	390 x 291 x 261	1	18,39	14	23117
Parafuso M12 (Max. lth 1485 A)	BB32 1600 A	1600 A	390 x 361 x 261	1	24,25	14	23118

Capa protetora e barramento de interligação não inclusos

Chave comutadora, 3 polos + N, com manopla cinza-grafite

Descritivo	Modelo	Corrente	Dimensões (mm)	Embalagem	Peso (Kg)	PG	Código
Parafuso M6	BB32 160 A	160 A	164 x 123 x 137	1	2,48	14	23121
Parafuso M8	BB32 250 A	250 A	153 x 136 x 153	1	4,36	14	23123
Parafuso M10	BB32 400 A	400 A	153 x 147 x 153	1	4,67	14	23124
Parafuso M10	BB32 630 A	630 A	298 x 192 x 220	1	10,90	14	23125
Parafuso M12	BB32 1000 A	1000 A	298 x 204 x 220	1	11,40	14	23126
Parafuso M16	BB32 1250 A	1250 A	390 x 291 x 261	1	18,39	14	23127
Parafuso M12 (Max. lth 1485 A)	BB32 1600 A	1600 A	390 x 361 x 261	1	24,25	14	23128

Capa protetora e barramento de interligação não inclusos

Mais informações www.woehner.com

wöhner

CAPUS®Panel - Chave comutadora 63 A - 3150 A

Modelo SS32



Chave comutadora, 3 polos, com manopla cinza-grafite

Descritivo	Modelo	Corrente	Dimensões (mm)	Embalagem	Peso (Kg)	PG	Código
Parafuso M6	SS32 63 A	63 A	217 x 118 x 76	1	1,54	14	23158
Parafuso M6	SS32 100 A	100 A	217 x 118 x 76	1	1,55	14	23159
Parafuso M6	SS32 160 A	160 A	330 x 123 x 86	1	3,13	14	23160
Parafuso M8	SS32 250 A	250 A	433 x 136 x 99	1	5,34	14	23161
Parafuso M10	SS32 400 A	400 A	433 x 146 x 99	1	5,58	14	23162
Parafuso M10	SS32 630 A	630 A	612 x 192 x 134	1	11,80	14	23163
Parafuso M12	SS32 1000 A	1000 A	612 x 201 x 134	1	13,50	14	23164
Parafuso M16	SS32 1250 A	1250 A	775 x 290 x 150	1	26,80	14	23165
Parafuso M12	SS32 1600 A	1600 A	775 x 290 x 360	1	28,60	14	23166
Parafuso M12	SS32 2500 A	2500 A	840 x 449 x 272	1	66,00	14	23167
Parafuso M12	SS32 3150 A	3150 A	840 x 449 x 272	1	68,00	14	23168

Capa protetora e barramento de interligação não inclusos

Chave comutadora, 4 polos, com manopla cinza-grafite

Descritivo	Modelo	Corrente	Dimensões (mm)	Embalagem	Peso (Kg)	PG	Código
Parafuso M6	SS32 63 A	63 A	217 x 118 x 76	1	1,58	14	23169
Parafuso M6	SS32 100 A	100 A	217 x 118 x 76	1	1,58	14	23170
Parafuso M6	SS32 160 A	160 A	330 x 123 x 86	1	3,09	14	23171
Parafuso M8	SS32 250 A	250 A	433 x 136 x 99	1	5,52	14	23172
Parafuso M10	SS32 400 A	400 A	433 x 146 x 99	1	6,09	14	23173
Parafuso M10	SS32 630 A	630 A	612 x 192 x 134	1	12,77	14	23174
Parafuso M12	SS32 1000 A	1000 A	612 x 201 x 134	1	13,64	14	23175
Parafuso M16	SS32 1250 A	1250 A	775 x 290 x 150	1	29,60	14	23176
Parafuso M12	SS32 1600 A	1600 A	775 x 290 x 360	1	34,00	14	23177

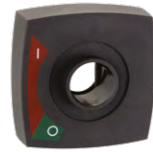
Capa protetora e barramento de interligação não inclusos

Mais informações www.woehner.com

wöhner

CAPUS®Panel - Acessórios

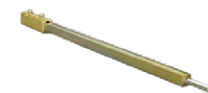
Para chave comutadora BB32 e SS32



Acionamento externo, cinza-grafite

Modelo	Compatível com	Embalagem	Peso (Kg)	PG	Código
Padrão sem bloqueio por cadeado (EBC)	BB32 63 A* / 100 A* / 160 A	1	24,20	14	23801
	BB32 250 A / 400 A	1	24,30	14	23802
	BB32 630 A - BB32 1600 A	1	24,30	14	23803
Com bloqueio por cadeado (ECC)	BB32 63 A* / 100 A* / 160 A	1	29,10	14	23932
	BB32 250 A / 400 A	1	29,20	14	23933
	BB32 630 A - BB32 1600 A	1	29,20	14	23934
Com bloqueio por chave (EKC)	BB32 63 A* / 100 A* / 160 A	1	35,00	14	23811
	BB32 250 A / 400 A	1	33,10	14	23812
	BB32 630 A - BB32 1600 A	1	33,10	14	23813
Padrão sem bloqueio por cadeado (EBC)	SS32 63 A* / 100 A* / 160 A	1	24,20	14	23801
	SS32 250 A / 400 A	1	24,30	14	23802
	SS32 630 A - 1000 A	1	24,30	14	23803
	SS32 1250 A - 3150 A	1	24,30	14	2x 23903
Com bloqueio por cadeado (ECC)	SS32 63 A*, 100 A*, 160 A	1	29,10	14	23932
	SS32 250 A / 400 A	1	29,20	14	23933
	SS32 630 A - 1000 A	1	29,20	14	23934
	SS32 1250 A - 3150 A	1	29,20	14	2x 23906
Com bloqueio por chave Kirk (EKC)	SS32 63 A* / 100 A* / 160 A	1	35,00	14	23911
	SS32 250 A / 400 A	1	33,10	14	23912
	SS32 630 A - 1000 A	1	33,10	14	23913
	SS32 1250 A - 3150 A	1	33,10	14	2x 23909

(*) Solicitar manopla Q-152



Eixo prolongador

Modelo	Compatível com	Embalagem	Peso (Kg)	PG	Código
300 mm Comprimento (P)	BB32 SS32 63 A / 100 A / 160 A	1	5,40	14	23922
	BB32 SS32 250 A / 400 A	1	28,10	14	23923
	BB32 SS32 630 A - 1600 A	1	33,60	14	23924
	SS32 2500 A - 3150 A	1	33,60	14	23924

Mais informações www.woehner.com

wohner

CAPUS®Panel - Acessórios

Para chave comutadora BB32 e SS32



Barramento de interligação (3P, 3P + N e 4P), com capa protetora

Descritivo	Modelo	Compatível com	Embalagem	Peso (Kg)	PG	Código
3P	BBU-63/3	BB32 63 A	1	0,15	14	23816
4P	BBU-63/4	BB32 63 A	1	0,29	14	23817
3P	BBU-100/3	BB32 100 A	1	0,16	14	23818
4P	BBU-100/4	BB32 100 A	1	0,30	14	23819
3P	BBU-160/3	BB32 160 A	1	0,45	14	23940
3P+N e 4P	BBU-160/4	BB32 160 A	1	0,60	14	23941
3P	BBU-250/3	BB32 250 A	1	0,77	14	23942
3P+N e 4P	BBU-250/4	BB32 250 A	1	0,97	14	23943
3P	BBU-400/3	BB32 400 A	1	0,98	14	23944
3P+N e 4P	BBU-400/4	BB32 400 A	1	1,22	14	23945
3P	BBU-630/3	BB32 630 A	1	2,37	14	23946
3P+N e 4P	BBU-630/4	BB32 630 A	1	3,02	14	23947
3P	BBU-1000/3	BB32 1000 A	1	2,82	14	23948
3P+N e 4P	BBU-1000/4	BB32 1000 A	1	3,65	14	23949
3P	BBU-1250/3	BB32 1250 A	1	6,13	14	23950
3P+N e 4P	BBU-1250/4	BB32 1250 A	1	7,80	14	23951
3P	BBU-1600/3	BB32 1600 A	1	12,30	14	23952
3P+N e 4P	BBU-1600/4	BB32 1600 A	1	16,03	14	23953
3P	BU-63/3	SS32 63 A	1	0,24	14	23820
4P	BU-63/4	SS32 63 A	1	0,33	14	23821
3P	BU-100/3	SS32 100 A	1	0,24	14	23822
4P	BU-100/4	SS32 100 A	1	0,33	14	23823
3P	BU-160/3	SS32 160 A	1	0,57	14	23824
4P	BU-160/4	SS32 160 A	1	0,70	14	23825
3P	BU-250/3	SS32 250 A	1	1,39	14	23826
4P	BU-250/4	SS32 250 A	1	2,25	14	23827
3P	BU-400/3	SS32 400 A	1	2,14	14	23828
4P	BU-400/4	SS32 400 A	1	2,36	14	23829
3P	BU-630/3	SS32 630 A	1	4,81	14	23830
4P	BU-630/4	SS32 630 A	1	8,16	14	23831
3P	BU-1000/3	SS32 1000 A	1	6,58	14	23832
4P	BU-1000/4	SS32 1000 A	1	10,80	14	23833
3P	BU-1250/3	SS32 1250 A	1	25,50	14	23855
4P	BU-1250/4	SS32 1250 A	1	34,00	14	23856
Chassi para montagem	FU-600	SS32 1250 A	1	2,09	14	23854
Chassi para montagem	FU-600	SS32 1600 A	1	2,09	14	23854
Chassi para montagem	FU-800	SS32 2500 A	1	3,33	14	FU 800
Chassi para montagem	FU-800	SS32 3150 A	1	3,33	14	FU 800

Mais informações www.woehner.com

wohner

CAPUS®Panel - Acessórios

Para chave comutadora BB32 e SS32

**Capa protetora, fumê**

Descritivo	Compatível com	Embalagem	Peso (Kg)	PG	Código
3P, 3P+N, 4P (TBB)	BB32 63 A a 100 A	1	0,10	14	23815
	BB32 160 A	1	0,10	14	23935
	BB32 250 A / 400 A	1	0,15	14	23936
	BB32 630 A / 1000 A	1	0,33	14	23937
	BB32 1250 A	1	0,30	14	23938
	BB32 1600 A	1	0,30	14	23939
3P, 3P+N, 4P (TSS)	SS32 63 A / 100 A	1	0,07	14	TSS 50
	SS32 160 A	1	0,07	14	TSS 100
	SS32 250 A / 400 A	1	0,15	14	TSS200
	SS32 630 A / 1000 A	1	0,33	14	TSS 400
	SS32 1250 A	1	0,30	14	TSS 600
	SS32 1600 A	1	0,30	14	TSS 600

**Contato auxiliar**

Descritivo	Compatível com	Embalagem	Peso (Kg)	PG	Código
1NA+1NF	BB32 63 A até 160 A	1	0,04	14	23920
	BB32 250 A até 1600 A	1	0,03	14	23921
	SS32 63 A até 160 A	1	0,04	14	23920
	SS32 250 A até 3150 A	1	0,03	14	23921

CAPUS®Panel - Chave para aterramento STR32 63 A - 1600 A

Chave com 3 posições: liga-desliga-aterra

**3 polos, com manopla cinza-grafite**

Descritivo	Modelo	Corrente	Dimensões (mm)	Embalagem	Peso (Kg)	PG	Código
Tripolar com prensa-cabo e capa	STR32-63/3	63 A	134 x 170 x 131	1	1,60	14	23198
Tripolar com prensa-cabo e capa	STR32-100/3	100 A	134 x 170 x 131	1	1,60	14	23199
Tripolar	STR32-160/3	160 A	210 x 342 x 158	1	3,70	14	23200
Tripolar	STR32-250/3	250 A	210 x 342 x 158	1	4,87	14	23201
Tripolar	STR32-400/3	400 A	210 x 342 x 158	1	6,00	14	23202
Tripolar	STR32-630/3	630 A	298 x 605 x 225	1	14,37	14	23203
Tripolar	STR32-1000/3	1000 A	298 x 605 x 225	1	14,38	14	23204
Tripolar	STR32-1250/3	1250 A	391 x 605 x 261	1	40,00	14	23205
Tripolar	STR32-1600/3	1600 A	391 x 747 x 261	1	43,00	14	23206

4 polos, com manopla cinza-grafite

Descritivo	Modelo	Corrente	Dimensões (mm)	Embalagem	Peso (Kg)	PG	Código
Tetrapolar com prensa-cabo e capa	STR32-63/4	63 A	134 x 170 x 131	1	2,50	14	23208
Tetrapolar com prensa-cabo e capa	STR32-100/4	100 A	134 x 170 x 131	1	3,00	14	23209
Tetrapolar	STR32-160/4	160 A	210 x 342 x 158	1	3,10	14	23210
Tetrapolar	STR32-250/4	250 A	210 x 342 x 158	1	5,20	14	23211
Tetrapolar	STR32-400/4	400 A	210 x 342 x 158	1	6,00	14	23212
Tetrapolar	STR32-630/4	630 A	298 x 605 x 225	1	15,90	14	23213
Tetrapolar	STR32-1000/4	1000 A	298 x 605 x 225	1	16,80	14	23214
Tetrapolar	STR32-1250/4	1250 A	391 x 605 x 261	1	42,00	14	23215
Tetrapolar	STR32-1600/4	1600 A	391 x 747 x 261	1	45,00	14	23216

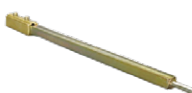
CAPUS®Panel - Acessórios

Para chave comutadora STR32

**Acionamento externo, modelo STR32**

Descritivo	Modelo	Embalagem	Peso (Kg)	PG	Código
Acionamento extraível com trava contra porta e cadeado STR32 63 A* / 100A* / 160 A	EC-6-T	1	0,27	14	23807
Acionamento extraível com trava contra porta e cadeado STR32 250 A / 400 A	EC-10-T	1	0,30	14	23808
Acionamento extraível com trava contra porta e cadeado STR32 630 A até 1600 A	EC-14-T	1	0,53	14	23809

(*) Solicitar manopla Q-152

**Eixo prolongador, modelo STR32**

Descritivo	Compatível com	Embalagem	Peso (Kg)	PG	Código
300 mm Comprimento (P)	STR32 de 63 A a 160 A	1	0,11	14	23922
	STR32 de 250 A a 400 A	1	0,28	14	23923
	STR32 de 630 A a 1600 A	1	0,53	14	23924

**Contato auxiliar**

Descritivo	Compatível com	Embalagem	Peso (Kg)	PG	Código
1NA+1NF	STR32 63 A até 160 A	1	0,04	14	23920
	STR32 250 A até 1600 A	1	0,03	14	23921

Mais informações www.woehner.com**wöhner****CAPUS®Panel - Chave para aterramento STRD 32 A - 125 A****Chave comutadora para aterramento temporário, 3 polos e 4 polos (3P+N), com manopla cinza-grafite**

Descritivo	Modelo	Corrente	Dimensões (mm)	Embalagem	Peso (Kg)	PG	Código
Prensa-fio 2,5 - 16 mm ² / AWG 16 - 6, manopla cinza-grafite	STRD1-3-32	32 A	73 x 81 x 79	1	0,40	14	33848-STRD-3P
Prensa-fio 2,5 - 16 mm ² , manopla cinza-grafite	STRD1-3-63	63 A	73 x 81 x 79	1	0,40	14	33856-STRD-3P
Prensa-fio 16 - 50 mm ² / AWG 6 - 1, manopla cinza-grafite	STRD2-3-100	100 A	94 x 100 x 80	1	0,80	14	33894-STRD-3P
Prensa-fio 16 - 50 mm ² / AWG 6 - 1, manopla cinza-grafite	STRD2-3-125	125 A	94 x 100 x 80	1	0,80	14	33898-STRD-3P
Prensa-fio 2,5 - 16 mm ² / AWG 16 - 6, manopla cinza-grafite	STRD1-4-32	32 A	117 x 81 x 79	1	0,54	14	33848-STRD-4P
Prensa-fio 2,5 - 16 mm ² , manopla cinza-grafite	STRD1-4-63	63 A	117 x 81 x 79	1	0,54	14	33856-STRD-4P
Prensa-fio 16 - 50 mm ² / AWG 6 - 1, manopla cinza-grafite	STRD2-4-100	100 A	138 x 100 x 80	1	0,94	14	33894-STRD-4P
Prensa-fio 16 - 50 mm ² / AWG 6 - 1, manopla cinza-grafite	STRD2-4-125	125 A	138 x 100 x 80	1	0,94	14	33898-STRD-4P

CAPUS®Panel - Acessórios

Para chave comutadora modelo STRD

**Acionamento para Porta**

Descritivo	Modelo	Compatível com	Embalagem	Peso (Kg)	PG	Código
Preto com trava, IP40	STRD-MP	STRD1 e STRD2	1	0,05	14	33900-STRD

Eixo prolongador

Descritivo	Modelo	Compatível com	Embalagem	Peso (Kg)	PG	Código
Comprimento 100 mm	STRD-E-100	STRD1 e STRD2	1	0,02	14	33680
Comprimento 200 mm	STRD-E-200	STRD1 e STRD2	1	0,04	14	33681
Comprimento 300 mm	STRD-E-300	STRD1 e STRD2	1	0,05	14	33682

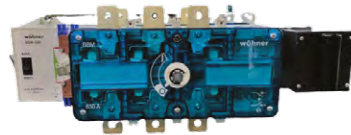
Contato auxiliar

Descritivo	Modelo	Compatível com	Embalagem	Peso (Kg)	PG	Código
1 NA + 1 NF	STRD-AUX	STRD1 e STRD2	1	0,04	14	33692

Mais informações www.woehner.com**wöhner**

CAPUS®Panel - Chave comutadora motorizada BBM 160 A - 1600 A

Tensão de alimentação do motor 24Vcc

**Chave comutadora motorizada, 3 polos, com manopla cinza-grafite**

Descritivo	Modelo	Corrente	Dimensões (mm)	Embalagem	Peso (Kg)	PG	Código
Tripolar motorizada	BBM-160/3	160 A	260 x 141 x 232	1	5,40	14	23234
Tripolar motorizada	BBM-250/3	250 A	330 x 151 x 260	1	9,30	14	23235
Tripolar motorizada	BBM-400/3	400 A	330 x 151 x 260	1	10,30	14	23236
Tripolar motorizada	BBM-630/3	630 A	578 x 210 x 308	1	26,10	14	23237
Tripolar motorizada	BBM-1000/3	1000 A	578 x 210 x 308	1	26,50	14	23238
Tripolar motorizada	BBM-1250/3	1250 A	682 x 290 x 337	1	42,00	14	23239
Tripolar motorizada	BBM-1600/3	1600 A	682 x 360 x 337	1	46,00	14	23240

Chave comutadora motorizada, 4 polos, com manopla cinza-grafite

Descritivo	Modelo	Corrente	Dimensões (mm)	Embalagem	Peso (Kg)	PG	Código
Tetrapolar motorizada	BBM-160/4	160 A	260 x 141 x 232	1	5,59	14	23244
Tetrapolar motorizada	BBM-250/4	250 A	330 x 151 x 260	1	9,50	14	23245
Tetrapolar motorizada	BBM-400/4	400 A	330 x 151 x 260	1	9,80	14	23246
Tetrapolar motorizada	BBM-630/4	630 A	578 x 210 x 308	1	27,50	14	23247
Tetrapolar motorizada	BBM-1000/4	1000 A	578 x 210 x 308	1	28,00	14	23248
Tetrapolar motorizada	BBM-1250/4	1250 A	682 x 290 x 337	1	49,00	14	23249
Tetrapolar motorizada	BBM-1600/4	1600 A	682 x 360 x 337	1	50,00	14	23250

CAPUS®Panel - Acessórios

Para chave comutadora BBM

**Barramento de interligação BBMU (3P e 4P), com capa protetora**

Descritivo	Modelo	Compatível com	Embalagem	Peso (Kg)	PG	Código
3P	BBMU-160/3	BBM 160 A	1	0,15	14	BBMU-160/3
4P	BBMU-160/4	BBM 160 A	1	0,15	14	BBMU-160/4
3P	BBMU-250/3	BBM 250 A	1	1,20	14	BBMU-250/3
4P	BBMU-250/4	BBM 250 A	1	1,60	14	23835
3P	BBMU-400/3	BBM 400 A	1	0,77	14	23836
4P	BBMU-400/4	BBM 400 A	1	0,97	14	BBMU-400/4
3P	BBMU-630/3	BBM 630 A	1	0,98	14	23837
4P	BBMU-630/4	BBM 630 A	1	1,22	14	23838
3P	BBMU-1000/3	BBM 1000 A	1	2,37	14	23839
4P	BBMU-1000/4	BBM 1000 A	1	3,02	14	23840
3P	BBMU-1250/3	BBM 1250 A	1	2,82	14	BBMU-1250/3
4P	BBMU-1250/4	BBM 1250 A	1	3,65	14	BBMU-1250/4
3P	BBMU-1600/3	BBM 1600 A	1	6,13	14	23841
4P	BBMU-1600/4	BBM 1600 A	1	7,80	14	BBMU-1600/4

Mais informações www.woehner.com**wöhner****CAPUS®Panel - Chave para bypass BYP32 63 A - 1600 A**

Um conjunto de três chaves seccionadoras da linha S32, sendo uma livre (bypass), operadas por um único eixo.

**Chave para bypass, 3 polos, com manopla cinza-grafite**

Descritivo	Modelo	Corrente	Dimensões (mm)	Embalagem	Peso (Kg)	PG	Código
Tripolar, com prensa cabo e capa	BYP32-63/3	63 A	134 x 83 x 208	1	2,18	14	23178
Tripolar, com prensa cabo e capa	BYP32-100/3	100 A	134 x 83 x 208	1	2,19	14	23179
Tripolar	BYP32-160/3	160 A	162 x 123 x 227	1	3,79	14	23180
Tripolar	BYP32-250/3	250 A	208 x 135 x 252	1	8,00	14	23181
Tripolar	BYP32-400/3	400 A	208 x 146 x 252	1	8,00	14	23182
Tripolar	BYP32-630/3	630 A	297 x 192 x 358	1	17,00	14	23183
Tripolar	BYP32-1000/3	1000 A	297 x 202 x 358	1	17,00	14	23184
Tripolar	BYP32-1250/3	1250 A	389 x 291 x 408	1	40,00	14	23185
Tripolar	BYP32-1600/3	1600 A	389 x 291 x 408	1	43,00	14	23186

Chave para bypass, 4 polos, com manopla cinza-grafite

Descritivo	Modelo	Corrente	Dimensões (mm)	Embalagem	Peso (Kg)	PG	Código
Tetrapolar, com prensa cabo e capa	BYP32-63/4	63 A	134 x 83 x 208	1	2,10	14	23188
Tetrapolar, com prensa cabo e capa	BYP32-100/4	100 A	134 x 83 x 208	1	2,20	14	23189
Tetrapolar	BYP32-160/4	160 A	162 x 123 x 227	1	4,13	14	23190
Tetrapolar	BYP32-250/4	250 A	208 x 135 x 252	1	6,57	14	23191
Tetrapolar	BYP32-400/4	400 A	208 x 146 x 252	1	7,20	14	23192
Tetrapolar	BYP32-630/4	630 A	297 x 192 x 358	1	17,41	14	23193
Tetrapolar	BYP32-1000/4	1000 A	297 x 202 x 358	1	17,80	14	23194
Tetrapolar	BYP32-1250/4	1250 A	389 x 291 x 408	1	44,00	14	23195
Tetrapolar	BYP32-1600/4	1600 A	389 x 291 x 408	1	48,00	14	23196

Mais informações www.woehner.com**wöhner**

CAPUS®Panel - Acessórios

Para chave comutadora BYP32



Barramento de interligação BYU (3P e 4P), com capa protetora, modelo BYU

Descritivo	Compatível com	Embalagem	Peso (Kg)	PG	Código
3P	BYP32 63 A	1	0,80	14	23842
4P	BYP32 63 A	1	0,90	14	BYU 63/4
3P	BYP32 100 A	1	0,80	14	23843
4P	BYP32 100 A	1	0,80	14	BYU 100/4
3P	BYP32 160 A	1	0,50	14	23844
4P	BYP32 160 A	1	0,60	14	23845
3P	BYP32 250 A	1	1,00	14	23846
4P	BYP32 250 A	1	1,10	14	23847
3P	BYP32 400 A	1	1,20	14	23848
4P	BYP32 400 A	1	1,40	14	23849
3P	BYP32 630 A	1	1,40	14	23850
4P	BYP32 630 A	1	1,40	14	BYU 630/4
3P	BYP32 1000 A	1	1,50	14	23851
4P	BYP32 1000 A	1	1,50	14	BYU 1000/4
3P	BYP32 1250 A	1	1,50	14	23852
4P	BYP32 1250 A	1	1,50	14	BYU 1250/4
3P	BYP32 1600 A	1	1,80	14	BYU 1600/3
4P	BYP32 1600 A	1	1,80	14	BYU 1600/4

Acionamento externo, cinza-grafite

Modelo	Compatível com	Embalagem	Peso (Kg)	PG	Código
Padrão sem bloqueio por cadeado (EBC)	BYP32 63 A* / 100 A* / 160 A	1	0,24	14	23801
	BYP32 250 A / 400 A	1	0,24	14	23802
	BYP32 630 A - BYP32 1600 A	1	0,47	14	23803
Com bloqueio por cadeado (ECC)	BYP32 63 A* / 100 A* / 160 A	1	0,31	14	23932
	BYP32 250 A / 400 A	1	0,31	14	23933
	BYP32 630 A - BYP32 1600 A	1	0,54	14	23934
Com bloqueio por chave (EKC)	BYP32 63 A* / 100 A* / 160 A	1	0,33	14	23811
	BYP32 250 A / 400 A	1	0,60	14	23812
	BYP32 630 A - BYP32 1600 A	1	0,60	14	23813

(*) Solicitar manopla Q-152

Eixo prolongador

Modelo	Compatível com	Embalagem	Peso (Kg)	PG	Código
300 mm Comprimento (P)	BYP32 SS32 63 A / 100 A / 160 A	1	0,11	14	23922
	BYP32 SS32 250 A / 400 A	1	0,28	14	23923
	BYP32 SS32 630 A - 1600 A	1	0,54	14	23924

Mais informações www.woehner.com

wöhner

Chaves seccionadoras e comutadoras em caixa blindada

Modelo SB32, SB32-GM, SK32 e SSB32



Chave seccionadora com base porta-fusível blindada em caixa de chapa de aço SB32

Descritivo	Modelo	Corrente	Dimensões (mm)	Embalagem	Peso (Kg)	PG	Código
Tripolar Dz DIII	SB32-63	63 A	400 x 300 x 270	1	7,30	11	04600
Tripolar NH-00	SB32-100	100 A	400 x 300 x 270	1	7,30	11	04601
Tripolar NH-00	SB32-160	160 A	500 x 400 x 270	1	14,00	11	04602
Tripolar NH-1	SB32-250	250 A	600 x 400 x 270	1	17,00	11	04603
Tripolar NH-2	SB32-400	400 A	600 x 400 x 270	1	17,30	11	04604
Tripolar NH-3	SB32-630	630 A	1000 x 600 x 394	1	50,00	11	04605
Tripolar NH-4	SB32-1000	1000 A	1000 x 800 x 394	1	60,00	11	04606
Tripolar NH-4	SB32-1250	1250 A	1200 x 600 x 394	1	65,00	11	04607



Chave seccionadora com base porta-fusível blindada com trava de segurança aumentada SB32-GM

Descritivo	Modelo	Corrente	Dimensões (mm)	Embalagem	Peso (Kg)	PG	Código
Tripolar Dz DII	SB32-30-GM	30 A	615 x 300 x 160	1	9,50	11	04608
Tripolar Dz DIII	SB32-63-GM	63 A	615 x 300 x 160	1	9,50	11	04609
Tripolar NH-00	SB32-160-GM	160 A	615 x 300 x 160	1	10,00	11	04610
Tripolar NH-1	SB32-250-GM	250 A	815 x 315 x 200	1	19,00	11	04611
Tripolar NH-2	SB32-400-GM	400 A	895 x 365 x 200	1	24,80	11	04612
Tripolar NH-3	SB32-630-GM	630 A	973 x 460 x 210	1	25,00	11	04613
Tripolar NH-4	SB32-1250-GM	1250 A	1215 x 460 x 275	1	32,50	11	04614



Chave seccionadora com base porta-fusível blindada em caixa de poliéster SK32

Descritivo	Modelo	Corrente	Dimensões (mm)	Embalagem	Peso (Kg)	PG	Código
Tripolar Dz DIII	SK32-63	63 A	360 x 270 x 171	1	3,25	11	SK32 63
Tripolar NH-00	SK32-100	100 A	360 x 270 x 171	1	4,50	11	SK32 100
Tripolar NH-00	SK32-160	160 A	540 x 270 x 171	1	5,65	11	SK32 160
Tripolar NH-1	SK32-250	250 A	540 x 360 x 171	1	12,00	11	SK32 250
Tripolar NH-2	SK32-400	400 A	540 x 360 x 171	1	13,00	11	SK32 400
Tripolar NH-3	SK32-630	630 A	720 x 540 x 201	1	15,00	11	SK32 630

Mais informações www.woehner.com

wöhner

Chaves seccionadoras e comutadoras em caixa blindada

Modelo SB32, SB32-GM, SK32 e SSB32



Chave comutadora blindada em caixa de chapa de aço SSB32

Descritivo	Modelo	Corrente	Dimensões (mm)	Embalagem	Peso (Kg)	PG	Código
Tripolar	SSB32-63/3	63 A	400 x 400 x 200	1	17,00	11	04615
Tripolar	SSB32-100/3	100 A	400 x 400 x 200	1	17,00	11	04616
Tripolar	SSB32-160/3	160 A	400 x 600 x 200	1	17,00	11	04617
Tripolar	SSB32-250/3	250 A	600 x 600 x 200	1	30,00	11	04618
Tripolar	SSB32-400/3	400 A	600 x 600 x 200	1	33,50	11	04619
Tripolar	SSB32-630/3	630 A	800 x 800 x 300	1	35,00	11	04620
Tripolar	SSB32-1000/3	1000 A	800 x 800 x 300	1	54,00	11	04621
Tetrapolar	SSB32-63/4	63 A	400 x 400 x 200	1	17,00	11	04622
Tetrapolar	SSB32-100/4	100 A	400 x 400 x 200	1	17,00	11	04623
Tetrapolar	SSB32-160/4	160 A	400 x 600 x 200	1	17,00	11	04624
Tetrapolar	SSB32-250/4	250 A	600 x 600 x 200	1	30,00	11	04625
Tetrapolar	SSB32-400/4	400 A	600 x 600 x 200	1	33,50	11	04626
Tetrapolar	SSB32-630/4	630 A	800 x 800 x 300	1	35,00	11	04627
Tetrapolar	SSB32-1000/4	1000 A	800 x 800 x 300	1	54,00	11	04628

Acessórios



Contato auxiliar

Descritivo	Compatível com	Embalagem	Peso (Kg)	PG	Código
1NA+1NF	SB32, SB32-GM, SK32, SSB32 63 A - 160 A	1	0,04	14	23920
	SB32, SB32-GM, SK32, SSB32 250 A - 1250 A	1	0,04	14	23921

Acessórios



Fusíveis NH e Diazed, de ação retardada tipo gG

Descritivo	Amperagem	Embalagem	Peso (Kg)	PG	Código
NH-000	16 A	3	0,12	22	NH-000/16
NH-000	20 A	3	0,12	22	NH-000/20
NH-000	25 A	3	0,12	22	NH-000/25
NH-000	32 A	3	0,12	22	NH-000/32
NH-000	40 A	3	0,12	22	NH-000/40
NH-000	50 A	3	0,12	22	NH-000/50
NH-000	63 A	3	0,12	22	NH-000/63
NH-000	80 A	3	0,12	22	NH-000/80
NH-000	100 A	3	0,12	22	NH-000/100
NH-00	125 A	3	0,19	22	NH-00/125
NH-00	160 A	3	0,27	22	NH-00/160
NH-1	100 A	3	0,27	22	NH-1/100
NH-1	125 A	3	0,27	22	NH-1/125
NH-1	160 A	3	0,27	22	NH-1/160
NH-1	200 A	3	0,41	22	NH-1/200
NH-1	224 A	3	0,41	22	NH-1/224
NH-1	250 A	3	0,41	22	NH-1/250
NH-2	224 A	3	0,42	22	NH-2/224
NH-2	250 A	3	0,42	22	NH-2/250
NH-2	315 A	3	0,61	22	NH-2/315
NH-2	355 A	3	0,61	22	NH-2/355
NH-2	400 A	3	0,61	22	NH-2/400
NH-3	400 A	3	0,63	22	NH-3/400
NH-3	500 A	3	0,89	22	NH-3/500
NH-3	630 A	3	0,90	22	NH-3/630
NH-4	800 A	3	2,49	22	NH-4/800
NH-4	1000 A	3	2,50	22	NH-4/1000
NH-4	1250 A	3	2,50	22	NH-4/1250
DII	16 A	5	0,02	22	01674
DII	20 A	5	0,02	22	01675
DII	25 A	5	0,03	22	01676
DIII	35 A	5	0,04	22	01677
DIII	50 A	5	0,04	22	01678
DIII	63 A	5	0,05	22	01679

Acessórios

Parafuso de ajuste

Descritivo	Tipo	Embalagem	Peso (Kg)	PG	Código
Parafuso de ajuste 16 A	E 27 / E 33	25	0,12	22	01704
Parafuso de ajuste 20 A		25	0,12	22	01705
Parafuso de ajuste 25 A		25	0,12	22	01706
Parafuso de ajuste 35 A	E 33	25	0,20	22	01707
Parafuso de ajuste 50 A		25	0,20	22	01708
Parafuso de ajuste 63 A		25	0,20	22	01709

Tampa roscada

Descritivo	Tipo	Embalagem	Tensão nominal	Peso (Kg)	PG	Código
Tampa roscada D, porcelana	E 27	20	500 V	0,04	22	01098
Tampa roscada D, porcelana	E 33	20		0,07	22	01100

Chave roscada de ajuste

Tipo	Embalagem	Peso (Kg)	PG	Código
E 27 / E 33	1	0,04	22	01998

Adaptador Plug-in para minidisjuntores

Engatável no sistema 30Compact



	Modelo	Descritivo	Embalagem	Peso (Kg)	Código
Plug-in Adaptador até 63 A	PLT 05-SI	Engatável em barras de 5 mm para minidisjuntores Siemens	20	0,16	32228
	PLT 10-SI	Engatável em barras de 10 mm para minidisjuntores Siemens	20	0,20	32229
	PLT 05-UN	Engatável em barras de 5 mm para qualquer fabricante de disjuntor	20	0,14	32230
	PLT 10-UN	Engatável em barras de 10 mm para qualquer fabricante de disjuntor	20	0,20	32231
Junção de Adaptadores	CT 000	Conjunto de peças conectoras para formar adaptadores multipolares (Kit 50 junções)	1	0,02	31390
Pino de Junção	CT 002	Pino para formar adaptador bipolar (Kit 50 peças)	1	0,05	32202
	CT 003	Pino para formar adaptador tripolar (Kit 50 peças)	1	0,07	32203
Suporte de barramento	CT 610	Com tampa final para acomodar barras de 12 x 5 mm (pentapolar) ou de 12 x 10 (tripolar)	1	0,06	01272
Conexão trifásica	CT 903	Conjunto de conexão tripolar R-S-T para entrada/saída de cabos de 10 a 120 mm ²	1	0,05	01370
	CT 890	Conexão trifásica para cabos de 6 a 50 mm ² e barra flexível de 6 x 9 x 0,8 mm	1	0,20	01401
	CT 900	Conexão trifásica para cabos de 35 a 150 mm ² e barra flexível de 9 x 9 x 0,8 mm	1	0,05	01165



Fixação em trilho DIN

	Modelo	Descritivo	Embalagem	Peso (Kg)	Código
Plug-in Adaptador até 63 A	PLG 63-SI	Fixação em trilho DIN para minidisjuntores Siemens	20	0,12	32218
	PLG 63-UN	Fixação em trilho DIN para minidisjuntores de qualquer fabricante.	20	0,12	32219
Junção de Adaptadores	CT 000	Conjunto de peças conectoras para formar adaptadores multipolares (Kit 50 junções)	1	0,02	31390
Pino de Junção	CT 002	Pino para formar adaptador bipolar (Kit 50 peças)	1	0,05	32202
	CT 003	Pino para formar adaptador tripolar (Kit 50 peças)	1	0,07	32203

Bases para fusíveis NH sem capa protetora



	Modelo	Descritivo	Terminal	Peso (Kg)	Embalagem	Código
Base para fusível NH-00 160 A	NH-00/10	Base unipolar simples	M8	0,15	3	03401
	NH-00/32	Base tripolar com 2 separadores		0,50	1	03403
	NH-00-F	Base unipolar simples, sem capas		0,13	3	03421
Base para fusível NH-1 250 A	NH-1/10	Base unipolar simples	M10	0,38	3	03405
	NH-1/32	Base tripolar com 2 separadores		1,61	1	03407
Base para fusível NH-2 400 A	NH-2/10	Base unipolar simples	M10	0,51	3	03409
	NH-2/32	Base tripolar com 2 separadores		1,71	1	03411
Base para fusível NH-3 630 A	NH-3/10	Base unipolar simples	M12	0,70	3	03413
	NH-3/32	Base tripolar com 2 separadores		2,52	1	03415
Base para fusível NH-4 1250 A	NH-4/10	Base unipolar simples	M16	2,54	1	03417
	NH-4/32	Base tripolar com 2 separadores		8,11	1	03419
Separadores adicionais	NS-0	Separador para bases NH-00		0,03	2	NS-0
	NS-1	Separador e junção para bases NH-1-2-3		0,30	2	NS-1
	NS-4	Separador e junção para bases NH-4		0,33	2	NS-4
Ponte de neutro	160 A 250 A 400 A 630 A	NN-0	Base com barra de conexão de cabo neutro, desconectável para medições	0,20	1	NN-0
		NN-1		0,52	1	NN-1
		NN-2		0,70	1	NN-2
		NN-3		0,91	1	NN-3

Bases para fusíveis NH com capa protetora



	Modelo	Descrição	Terminal	Peso (Kg)	Embalagem	Código
Base para fusível NH-00 160 A	NH-00/11	Base protegida unipolar	M8	0,20	3	03402
	NH-00/33	Base protegida tripolar		0,57	1	03404
Base para fusível NH-1 250 A	NH-1/11	Base protegida unipolar	M10	0,52	3	03406
	NH-1/33	Base protegida tripolar		1,69	1	03408
Base para fusível NH-2 400 A	NH-2/11	Base protegida unipolar	M10	0,66	3	03410
	NH-2/33	Base protegida tripolar		2,12	1	03412
Base para fusível NH-3 630 A	NH-3/11	Base protegida unipolar	M12	0,87	3	03414
	NH-3/33	Base protegida tripolar		2,62	1	03416
Base para fusível NH-4 1250 A	NH-4/11	Base protegida unipolar	M16	2,94	1	03418

TRITON®Panel - Base fusível D

Proteção contra contato acidental de acordo com EN 50724 para aplicações industriais



Base de fusível Diazed, versão industrial, ajuste com rosca

Descritivo	Tensão nominal	Polos	Conexão	Embalagem	Peso (Kg)	PG	Código
E 27 / 25 A / 1P, para ajuste por rosca	500 V	1	1,5 até 35mm ²	9	0,15	2	31173
E 27 / 25 A / 3P, para ajuste por rosca	500 V	3		3	0,45	2	31174
E 33 / 63 A / 1P, para ajuste por rosca*	500 V	1		9	0,18	2	31175
E 33 / 63 A / 3P, para ajuste por rosca*	500 V	3		3	0,53	2	31176

AMBUS®Panel - Porta-fusível para fusíveis cilíndricos IEC

Porta-fusível para fusíveis cilíndricos, modelo padrão com LED 110 - 690 V AC/DC



Descritivo	Corrente nominal	Polos	Conexão	Largura	Peso (Kg)	PG	Código
10 x 38	32 A	1	0,5 - 25mm ² / AWG 18 - 4	18	0,05	17	31130
		2		36	0,11	17	31132
		3		54	0,17	17	31133



Porta-fusível para fusíveis cilíndricos, versão para fusíveis de proteção de semicondutores - sem LED

Descritivo	Corrente nominal	Polos	Conexão	Largura	Peso (Kg)	PG	Código
10 x 38	32 A	1	0,75 - 25mm ² / AWG 18 - 4	18	0,05	17	31275
		2		36	0,11	17	31276
		3		54	0,17	17	31277
14 x 51	50 A	1	1,5 - 35mm ² / AWG 14 - 2	27	0,09	17	31278
		2		54	0,20	17	31279
		3		81	0,30	17	31280
22 x 58	100 A	1	4 - 50mm ² / AWG 10 - 1/0	36	0,15	17	31281
		2		72	0,32	17	31282
		3		108	0,48	17	31283

Caixas de poliéster



Sem dobradiça

Descritivo	Modelo	Dimensões (mm)	Embalagem	Peso (Kg)	PG	Código
Com tampa transparente fumê e placa de montagem em fenolite	K 232	270 x 180 x 130	1	1,10	11	04675
	K 233	270 x 270 x 130	1	1,47	11	04676
	K 234	360 x 270 x 130	1	1,88	11	04677
	K 432	270 x 180 x 170	1	1,90	11	04678
	K 433	270 x 270 x 170	1	1,90	11	04679
	K 434	270 x 360 x 170	1	2,16	11	04680
	K 463	540 x 270 x 170	1	3,38	11	04681
	K 464	540 x 360 x 170	1	4,37	11	04682
	K 466	540 x 540 x 170	1	5,84	11	04683
K 486	720 x 540 x 200	1	8,05	11	04684	



Com dobradiça

Descritivo	Modelo	Dimensões (mm)	Embalagem	Peso (Kg)	PG	Código
Com tampa transparente fumê e placa de montagem em fenolite	L 232	270 x 180 x 130	1	1,57	11	04685
	L 233	270 x 270 x 130	1	2,27	11	04686
	L 234	360 x 270 x 130	1	2,27	11	04687
	L 432	270 x 180 x 170	1	2,35	11	04688
	L 433	270 x 270 x 170	1	2,35	11	04689
	L 434	360 x 270 x 170	1	2,60	11	04690
	L 463	540 x 270 x 170	1	3,89	11	04691
	L 464	540 x 360 x 170	1	4,81	11	04692
	L 466	540 x 540 x 170	1	7,00	11	04693
L 486	720 x 540 x 200	1	7,00	11	04694	
Com tampa opaca RAL 7035 e placa de montagem em fenolite	M 232	270 x 180 x 130	1	1,57	11	04695
	M 233	270 x 270 x 130	1	2,27	11	04696
	M 234	360 x 270 x 130	1	2,27	11	04697
	M 432	270 x 180 x 170	1	2,35	11	04698
	M 433	270 x 270 x 170	1	2,60	11	04699
	M 434	360 x 270 x 170	1	3,89	11	04700
	M 463	540 x 270 x 170	1	4,81	11	04701
	M 464	540 x 360 x 170	1	7,00	11	04702
	M 466	540 x 540 x 170	1	7,00	11	04703
	M 486	720 x 540 x 200	1	9,00	11	04704

Acessórios

Acessórios, criados pela praticidade, transformam estas caixas num sistema altamente versátil, correspondendo sempre às normas de uma isolamento total.

Descritivo	Modelo	Embalagem	Peso (Kg)	PG	Código
Colarinho para caixas K 464	KR 464	1	1,69	11	04708
Flange de acoplamento	U 420	1	0,13	11	04715
	U 430	1	0,18	11	04716
	U 440	1	0,22	11	04717
Tampa lateral	U 402	1	0,13	11	04712
	U 403	1	0,22	11	04713
	U 404	1	0,32	11	04714
Mufa	E 403	1	0,75	11	04706
	E 404	1	0,94	11	04705
Válvula de respiro	K 605	1	0,05	11	04707
Suporte de fixação	Z 15	1	0,02	11	04721
Dobradiça flexível	Y 400 D	1	0,08	11	04718
Janela basculante	TR 310	1	0,17	11	04710
Suporte de barramento	RS 430	1	0,32	11	04709
Tampa de barramento	UR 403	1	0,22	11	04711
Parafuso manual	Y 400M	1	0,01	11	04719
	Y 600M	1	0,01	11	04720

Caixas de chapa de aço - Linha HC



Descritivo	Modelo	Dimensões A x L x P (mm)	Placa Motagem A x L (mm)	Bitola da chapa		Flange inferior L x P (mm)	Peso (Kg)	PG	Código
				Caixa	Porta				
200 mm profundidade	HC 332	300 x 300 x 200	270 x 240	1,2	1,2	160 x 100	5,50	11	04661
	HC 432	400 x 300 x 200	370 x 240	1,2	1,2	160 x 100	6,80	11	HC 432
	HC 442	400 x 400 x 200	370 x 340	1,2	1,2	260 x 100	10,40	11	04662
	HC 542	500 x 400 x 200	470 x 340	1,2	1,2	260 x 100	12,90	11	04663
	HC 552	500 x 500 x 200	470 x 440	1,2	1,2	360 x 100	14,03	11	04665
	HC 642	600 x 400 x 200	570 x 340	1,2	1,2	260 x 100	14,03	11	04664
	HC 462	400 x 600 x 200	370 x 540	1,2	1,2	460 x 100	14,03	11	HC 462
	HC 662	600 x 600 x 200	570 x 540	1,5	1,5	460 x 100	29,00	11	04667
300 mm profundidade	HC 882	800 x 800 x 200	770 x 770	1,5	1,5	260 x 100	33,00	11	HC 882
	HC 553	500 x 500 x 300	470 x 440	1,2	1,2	360 x 100	23,00	11	04666
	HC 663	600 x 600 x 300	570 x 540	1,5	1,5	460 x 100	20,00	11	04668
	HC 863	800 x 600 x 300	770 x 540	1,5	1,5	460 x 100	45,00	11	04669
	HC 1063	1000 x 600 x 300	970 x 540	1,5	1,5	460 x 100	37,00	11	04670
	HC 883	800 x 800 x 300	770 x 740	1,5	1,5	260 x 100	40,00	11	04671
	HC 1083	1000 x 800 x 300	970 x 740	1,5	1,9	260 x 100	38,00	11	04672
	HC 1283	1200 x 800 x 300	1170 x 740	1,5	1,9	260 x 100	51,00	11	04673
400 mm profundidade	HC 1084	1000 x 800 x 400	970 x 740	1,5	1,9	260 x 100	52,50	11	04674
	HC 1284	1200 x 800 x 400	1170 x 740	1,5	1,9	260 x 100	65,00	11	HC 1284

Quadro de distribuição Almirante

Quadro de distribuição para instalações prediais e industriais, com disjuntor de entrada e barramento tripolar de neutro e terra.



	Modelo	Descritivo	Peso (Kg)	PG	Código
Quadro com barramento trifásico+neutro+terra de 24 a 72 polos	ALD 324/160	entrada por disjuntor de 160 A e saída para 24 polos	31,27	11	04633
	ALD 324/250	entrada por disjuntor de 250 A e saída para 24 polos	30,00	11	04634
	ALD 336/160	entrada por disjuntor de 160 A e saída para 36 polos	33,00	11	04635
	ALD 336/250	entrada por disjuntor de 250 A e saída para 36 polos	35,00	11	04636
	ALD 348/160	entrada por disjuntor de 160 A e saída para 48 polos	37,00	11	04637
	ALD 348/250	entrada por disjuntor de 250 A e saída para 48 polos	40,00	11	04638
	ALD 372/160	entrada por disjuntor de 160 A e saída para 72 polos	45,00	11	04639
ALD 372/250	entrada por disjuntor de 250 A e saída para 72 polos	49,00	11	04640	

Os disjuntores de saída não estão inclusos nos códigos acima.

Gabinetes GO e GOP



GO para QDP

Gabinete outdoor GO em chapa de aço fornecido com a finalidade de acomodar suportes, barramentos e seccionadoras verticais, destinados à operação de circuitos em rede de distribuição subterrânea.

Descritivo	Modelo	DIN	Largura (mm)	Espaço útil de barramento (mm)	Peso (Kg)	PG	Código
Gabinetes outdoor em chapa de aço	GO 465	00	465	350	106,00	11	04641
	GO 590	0	590	500	103,00	11	04642
	GO 785	1	785	700	135,00	11	04643
	GO 1115	2	1115	1000	180,00	11	04644
	GO 1445	3	1445	1300	275,00	11	04646
	GO 1600	-	1600	1450	345,00	11	04645

Os códigos acima referem-se ao gabinete vazio. Projetos sob consulta.
Barramentos de cobre - Conjunto de barras de cobre eletrolítico, tripolar mais neutro, estanhado e com porcas insertadas. Diversas bitolas que atendem à necessidade do projeto.

Acessórios

Descritivo	Modelo		Embalagem	Peso (Kg)	PG	Código
Suporte tripolar de barramento	T 185	Suporte tripolar de barramento	1	0,78	11	05231
Suporte unipolar da barra de neutro	T 186	Suporte unipolar da barra de neutro	1	0,09	11	05232

Gabinetes GO e GOP



GOP para QDP-P

Gabinete outdoor GOP de poliéster reforçado com fibra de vidro autoextinguível e resistente a raios UV. Atendem aos princípios de instalações subterrâneas das concessionárias de energia.

Descritivo	Modelo	DIN	Largura (mm)	Altura (mm)	Peso (Kg)	PG	Código
Gabinetes outdoor de poliéster	GOP 461	00	461	1380	17,00	11	04647
	GOP 595	0	595	1380	77,00	11	04648
	GOP 790	1	790	1380	145,00	11	04649
	GOP 1121	2	1121	1380	38,00	11	04650

Os códigos acima referem-se ao gabinete vazio. Projetos sob consulta.
Barramentos de cobre - Conjunto de barras de cobre eletrolítico, tripolar mais neutro, estanhado e com porcas insertadas. Diversas bitolas que atendem à necessidade do projeto.

Quadro de distribuição compacto QDC

Quadro totalmente testado, aprovado e homologado conforme especificação da concessionária. Quando montado com suportes, barramentos tripolar e de neutro e chaves seccionadoras verticais, formam o QDC para proteção e manobras de circuitos elétricos secundários.



Descritivo	Modelo	Dimensões (mm)	Número de circuitos	Peso (Kg)	PG	Código
Quadro de distribuição compacto	QDC-10	1000 x 1400 x 350	6	65,00	11	04651
	QDC-15	1500 x 1400 x 350	10	90,00	11	04652
	QDC-21	2100 x 1400 x 350	16	120,00	11	04653
	QDC-30	3000 x 1400 x 350	20	180,00	11	04654
	QDC-45	4500 x 1400 x 350	30	270,00	11	04655
Caixa de passagem	PDC-10	1000 x 400 x 350	6	25,00	11	04656
	PDC-15	1500 x 400 x 350	10	35,00	11	04657
	PDC-21	2100 x 400 x 350	16	45,00	11	04658
	PDC-30	3000 x 400 x 350	20	70,00	11	04659
	PDC-45	4500 x 400 x 350	30	105,00	11	04660

Os códigos acima referem-se ao quadro vazio. Projetos sob consulta.

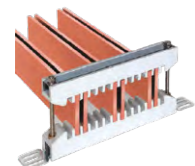
Isoladores



Altura	Rosca fêmea, ambos os lados	Descritivo	Embalagem	Peso (Kg)	Código
20	M6	Isolador H=20 mm e rosca M6	100	0,02	05779
25	M5	Isolador H=25 mm e rosca M5	20	0,02	05793
30	M6	Isolador H=30 mm e rosca M6	20	0,02	05780
30	M8	Isolador H=30 mm e rosca M8	20	0,02	05792
35	M6	Isolador H=35 mm e rosca M6	20	0,04	05781
35	M8	Isolador H=35 mm e rosca M8	20	0,05	05782
40	M8	Isolador H=40 mm e rosca M8	20	0,07	05783
40	M10	Isolador H=40 mm e rosca M10	20	0,06	05784
45	M8	Isolador H=45 mm e rosca M8	20	0,09	05786
45	M10	Isolador H=45 mm e rosca M10	20	0,09	05787
50	M8	Isolador H=50 mm e rosca M8	20	0,11	05790
50	M10	Isolador H=50 mm e rosca M10	20	0,10	05765*
60	M10	Isolador H=60 mm e rosca M10	20	0,11	05789
75	M10	Isolador H=75 mm e rosca M10	20	0,12	05771*
80	M10	Isolador H=80 mm e rosca M10	20	0,14	05773*

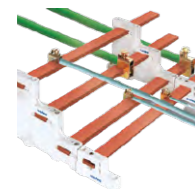
(*) Isolador na cor cinza

Suportes de barramentos - pente



	Modelo	Descritivo	Peso (Kg)	Código
Suporte pente	P 350	Para painéis de 600 mm de profundidade. Ajustável de 470 até 670mm	3,01	05207
	P 450	Para painéis de 600 e 800 mm de profundidade. Ajustável de 570 até 770 mm	3,72	05208

Suportes de barramentos - escada



	Modelo	Descritivo	Peso (Kg)	Código
Suporte escada	T 650	Para fixação de barras de 20 x 5 até 30 x 10 mm em degraus	0,33	05235
	T 613	Par de tampas para isolar as extremidades das barras	0,10	05234

Tabela de compatibilidade de acessórios

Para chave seccionadora S32

Código	Descritivo	Acionamento Externo				Eixo prolongador - P		Capa protetora - T	Contato auxiliar - M	Terminal de Conexão		
		Manopla cinza grafite			Manopla vermelha e espelho amarelo	300 mm	550 mm			p/1 cabo	p/2 cabos	p/3 cabos
		Padrão - EB	Com bloqueio por cadeado - EC	Com bloqueio por chave - EK								
23031	S32 63 A / 3P	23901 *	23904 *	23907 *	23910	23922	-	-	23920	-	-	-
23032	S32 100 A / 3P	23901 *	23904 *	23907 *	23910	23922	-	-	23920	-	-	-
23001	S32 160 A / 3P	23901	23904	23907	23910	23922	-	23915	23920	-	-	-
23003	S32 250 A / 3P	23902	23905	23908	23911	23923	33380	23916	23921	23925	-	-
23004	S32 400 A / 3P	23902	23905	23908	23911	23923	33380	23916	23921	23926	23927	-
23005	S32 630 A / 3P	23903	23906	23909	23912	23924	33381	23917	23921	-	23928	23929
23006	S32 1000 A / 3P	23903	23906	23909	23912	23924	33381	23917	23921	-	23930	23931
23007	S32 1250 A / 3P	23903	23906	23909	23913	23924	33381	23918	23921	-	-	-
23008	S32 1600 A / 3P	23903	23906	23909	23913	23924	33381	23918	23921	-	-	-
23009	S32 2500 A / 3P	23903	23906	23909	23914	23924	33381	23919	23921	-	-	-
23010	S32 3150 A / 3P	23903	23906	23909	23914	23924	33381	23919	23921	-	-	-
23041	S32 63 A / 4P	23901 *	23904 *	23907 *	23910	23922	-	-	23920	-	-	-
23042	S32 100 A / 4P	23901 *	23904 *	23907 *	23910	23922	-	-	23920	-	-	-
23011	S32 160 A / 4P	23901	23904	23907	23910	23922	-	23915	23920	-	-	-
23013	S32 250 A / 4P	23902	23905	23908	23911	23923	33380	23916	23921	23925	-	-
23014	S32 400 A / 4P	23902	23905	23908	23911	23923	33380	23916	23921	23926	23927	-
23015	S32 630 A / 4P	23903	23906	23909	23912	23924	33381	23917	23921	-	23928	23929
23016	S32 1000 A / 4P	23903	23906	23909	23912	23924	33381	23917	23921	-	23930	23931
23017	S32 1250 A / 4P	23903	23906	23909	23913	23924	33381	23918	23921	-	-	-
23018	S32 1600 A / 4P	23903	23906	23909	23913	23924	33381	23918	23921	-	-	-
23021	S32 160 A / 3P+N	23901	23904	23907	23910	23922	-	23915	23920	-	-	-
23023	S32 250 A / 3P+N	23902	23905	23908	23911	23923	33380	23916	23921	23925	-	-
23024	S32 400 A / 3P+N	23902	23905	23908	23911	23923	33380	23916	23921	23926	23927	-
23025	S32 630 A / 3P+N	23903	23906	23909	23912	23924	33381	23917	23921	-	23928	23929
23026	S32 1000 A / 3P+N	23903	23906	23909	23912	23924	33381	23917	23921	-	23930	23931
23027	S32 1250 A / 3P+N	23903	23906	23909	23913	23924	33381	23918	23921	-	-	-
23028	S32 1600 A / 3P+N	23903	23906	23909	23913	23924	33381	23918	23921	-	-	-

(*) Necessário incluir/solicitar a manopla Q152

Para chave seccionadora SF32

Código	Descritivo	Acionamento Externo				Eixo prolongador - P		Contato auxiliar - M	Terminal de Conexão para entrada na S32		
		Manopla cinza grafite			Manopla vermelha e espelho amarelo	300 mm	550 mm		p/1 cabo	p/2 cabos	p/3 cabos
		Padrão - EB	Com bloqueio por cadeado - EC	Com bloqueio por chave - EK							
23150	SF32 160 A / 3P	23901	23904	23907	23910	23922	-	23920	-	-	-
23151	SF32 250 A / 3P	23902	23905	23908	23911	23923	33380	23921	23925	-	-
23152	SF32 400 A / 3P	23902	23905	23908	23911	23923	33380	23921	23926	23927	-
23153	SF32 630 A / 3P	23903	23906	23909	23912	23924	33381	23921	-	23928	23929
23154	SF32 1250 A / 3P	23903	23906	23909	23913	23924	33381	23921	-	-	-

Tabela de compatibilidade de acessórios

Para chave seccionadora Ergon

Código	Descritivo	Acionamento Externo				Eixo prolongador - P		Capa protetora - T	Contato auxiliar - M	Terminal de Conexão	
		Manopla cinza grafite			Manopla vermelha e espelho amarelo	300 mm	550 mm			p/1 cabo	p/2 cabos
		Padrão - EB	Com bloqueio por cadeado - EC	Com bloqueio por chave - EK							
33333	Ergon 250 A / 3P - LTS 250	23902	23905	23908	30325	23923	33380	33350	23921	33365*	-
33334	Ergon 400 A / 3P - LTS 400	23902	23905	23908	30328	23923	33380	33351	23921	33065*	-
33335	Ergon 630 A / 3P - LTS 630	23902	23905	23908	30328	23923	33380	33351	23921	33066	-
33336	Ergon 800 A / 3P - LTS 800	23903	23906	23909	30329	23924	33381	33352	23921	33067	33068

(*) É necessário utilizar a capa protetora ET-8 (33350)

Para chave seccionadora Ergonfuse

Código	Descritivo	Acionamento Externo				Eixo prolongador - P		Capa protetora - T	Contato auxiliar - M	Terminal de Conexão	
		Manopla cinza grafite			Manopla vermelha e espelho amarelo	300 mm	550 mm			p/1 cabo	p/2 cabos
		Padrão - EB	Com bloqueio por cadeado - EC	Com bloqueio por chave - EK							
33337	Ergonfuse 160 A / 3P - LTS - F 160	23902	23905	23908	30325	23923	33380	33350	23921	33064	-
33338	Ergonfuse 250 A / 3P - LTS - F 250	23902	23905	23908	30328	23923	33380	33351	23921	33065	-
33339	Ergonfuse 400 A / 3P - LTS - F 400	23902	23905	23908	30328	23923	33380	33351	23921	33066	-
33340	Ergonfuse 630 A / 3P - LTS - F 630	23903	23906	23909	33329	23924	33381	33352	23921	33067	33068

Para chave comutadora STR32

Código	Descritivo	Acionamento externo	Eixo prolongador - P		Contato auxiliar - M
		Com bloqueio por cadeado - EC-T	300 mm	550 mm	
23198	STR32 63 A / 3P	23807	23922	-	23920
23199	STR32 100 A / 3P	23807	23922	-	23920
23200	STR32 160 A / 3P	23807	23922	-	23920
23201	STR32 250 A / 3P	23808	23923	33380	23921
23202	STR32 400 A / 3P	23808	23923	33380	23921
23203	STR32 630 A / 3P	23809	23924	33381	23921
23204	STR32 1000 A / 3P	23809	23924	33381	23921
23205	STR32 1250 A / 3P	23809	23924	33381	23921
23206	STR32 1600 A / 3P	23809	23924	33381	23921
23208	STR32 63 A / 4P	23807	23922	-	23920
23209	STR32 100 A / 4P	23807	23922	-	23920
23210	STR32 160 A / 4P	23807	23922	-	23920
23211	STR32 250 A / 4P	23808	23923	33380	23921
23212	STR32 400 A / 4P	23808	23923	33380	23921
23213	STR32 630 A / 4P	23809	23924	33381	23921
23214	STR32 1000 A / 4P	23809	23924	33381	23921
23215	STR32 1250 A / 4P	23809	23924	33381	23921
23216	STR32 1600 A / 4P	23809	23924	33381	23921

Mais informações www.woehner.com

wöhner

Tabela de compatibilidade de acessórios

Para chave comutadora BB32

Código	Descrição	Barramento de interligação	Acionamento Externo			Eixo prolongador - P		Capa protetora - TBB	Contato auxiliar - M
			Cinza grafite			300 mm	550 mm		
			Padrão - EBC	Com bloqueio por cadeado - ECC	Com bloqueio por chave - EKC				
23131	BB32 63 A / 3P	23816	23801*	23932*	23811*	23922	-	23815	23920
23132	BB32 100 A / 3P	23818	23801*	23932*	23811*	23922	-	23815	23920
23101	BB32 160 A / 3P	23940	23801	23932	23811	23922	-	23935	23920
23103	BB32 250 A / 3P	23942	23802	23933	23812	23923	33380	23936	23921
23104	BB32 400 A / 3P	23944	23802	23933	23812	23923	33380	23936	23921
23105	BB32 630 A / 3P	23946	23803	23934	23813	23924	33381	23937	23921
23106	BB32 1000 A / 3P	23948	23803	23934	23813	23924	33381	23937	23921
23107	BB32 1250 A / 3P	23950	23803	23934	23813	23924	33381	23938	23921
23108	BB32 1600 A / 3P	23952	23803	23934	23813	23924	33381	23939	23921
23141	BB32 63 A / 4P	23817	23801*	23932*	23811*	23922	-	23815	23920
23142	BB32 100 A / 4P	23819	23801*	23932*	23811*	23922	-	23815	23920
23111	BB32 160 A / 4P	23941	23801	23932	23811	23922	-	23935	23920
23113	BB32 250 A / 4P	23943	23802	23933	23812	23923	33380	23936	23921
23114	BB32 400 A / 4P	23945	23802	23933	23812	23923	33380	23936	23921
23115	BB32 630 A / 4P	23947	23803	23934	23813	23924	33381	23937	23921
23116	BB32 1000 A / 4P	23949	23803	23934	23813	23924	33381	23937	23921
23117	BB32 1250 A / 4P	23951	23803	23934	23813	23924	33381	23938	23921
23118	BB32 1600 A / 4P	23953	23803	23934	23813	23924	33381	23939	23921
23121	BB32 160 A / 3P+N	23941	23801	23932	23811	23922	-	23935	23920
23123	BB32 250 A / 3P+N	23943	23802	23933	23812	23923	33380	23936	23921
23124	BB32 400 A / 3P+N	23945	23802	23933	23812	23923	33380	23936	23921
23125	BB32 630 A / 3P+N	23947	23803	23934	23813	23924	33381	23937	23921
23126	BB32 1000 A / 3P+N	23949	23803	23934	23813	23924	33381	23937	23921
23127	BB32 1250 A / 3P+N	23951	23803	23934	23813	23924	33381	23938	23921
23128	BB32 1600 A / 3P+N	23953	23803	23934	23813	23924	33381	23939	23921

(*) Necessário incluir/solicitar a manopla Q152

Mais informações www.woehner.com

wöhner

Tabela de compatibilidade de acessórios

Para chave seccionadora SS32

Código	Descritivo	Barramento de interligação	Acionamento Externo			Eixo prolongador - P		Capa protetora - TSS	Contato auxiliar - M	Terminal de Conexão		
			Manopla cinza grafite	300 mm	550 mm	p/1 cabo	p/2 cabos			p/3 cabos		
		BU	Padrão - EBC	Com bloqueio por cadeado - ECC	Com bloqueio por chave - EKC							
23158	SS32 63 A / 3P	23820	23801	23932	23811	23922	-	TSS-50	23920	-	-	-
23159	SS32 100 A / 3P	23822	23801	23932	23811	23922	-	TSS-50	23920	-	-	-
23160	SS32 160 A / 3P	23824	23801	23932	23811	23922	-	TSS-100	23920	-	-	-
23161	SS32 250 A / 3P	23826	23802	23933	23812	23923	33380	TSS-200	23921	23925	-	-
23162	SS32 400 A / 3P	23828	23802	23933	23812	23923	33380	TSS-200	23921	23926	23927	-
23163	SS32 630 A / 3P	23830	23803	23934	23813	23924	33381	TSS-400	23921	-	23928	23929
23164	SS32 1000 A / 3P	23832	23803	23934	23813	23924	33381	TSS-400	23921	-	23930	23931
23165	SS32 1250 A / 3P	23855	23903 (2x)	23906 (2x)	23909 (2x)	23924	33381	TSS-600	23921	-	-	-
23166	SS32 1600 A / 3P	-	23903 (2x)	23906 (2x)	23909 (2x)	23924	33381	TSS-600	23921	-	-	-
23167	SS32 2500 A / 3P	-	23903 (2x)	23906 (2x)	23909 (2x)	23924	33381	TSS-800	23921	-	-	-
23168	S32 3150 A / 3P	-	23903 (2x)	23906 (2x)	23909 (2x)	23924	33381	TSS-800	23921	-	-	-
23169	SS32 63 A / 4P	23821	23801	23932	23811	23922	-	TSS-50	23920	-	-	-
23170	SS32 100 A / 4P	23823	23801	23932	23811	23922	-	TSS-50	23920	-	-	-
23171	SS32 160 A / 4P	23825	23801	23932	23811	23922	-	TSS-100	23920	-	-	-
23172	SS32 250 A / 4P	23827	23802	23933	23812	23923	33380	TSS-200	23921	23925	-	-
23173	SS32 400 A / 4P	23829	23802	23933	23812	23923	33380	TSS-200	23921	23926	23927	-
23174	SS32 630 A / 4P	23831	23803	23934	23813	23924	33381	TSS-400	23921	-	23928	23929
23175	SS32 1000 A / 4P	23833	23803	23934	23813	23924	33381	TSS-400	23921	-	23930	23931
23176	SS32 1250 A / 4P	23856	23903 (2x)	23906 (2x)	23909 (2x)	23924	33381	TSS-600	23921	-	-	-
23177	SS32 1600 A / 4P	-	23903 (2x)	23906 (2x)	23909 (2x)	23924	33381	TSS-600	23921	-	-	-

wöhner

PIB 01-07-2023-PT 40627 000AD

Headquarters
Wöhner GmbH & Co. KG
Elektrotechnische Systeme
Mönchrödener Str. 10
96472 Rödental
Germany

Phone +49 9563 751-0
info@woehner.com
woehner.com

Wöhner Sistemas Eletrotécnicos Ltda
Rua Antônio Galvão Pacheco, 185
18550-612 - Boituva/SP
Brasil

Telefone +55 15 3363-8111
vendas@wohner.com.br
woehner.com

ALLES MIT SPANNUNG